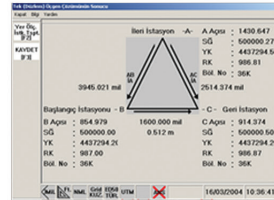
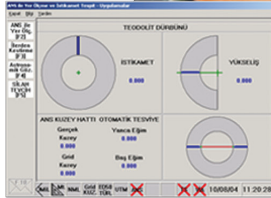


Yer Ölçme Sistemleri



Yer Ölçme Sistemleri

ASELSAN Yer Ölçme Haber Merkezi (YÖHM) Sistemi, ateş desteğine yönelik yer ölçme planlarının yapılmasını, yer ölçme istikamet postalarının komuta ve kontrolünü, ateş destek unsurlarına yer ölçme bilgilerinin iletilmesini ve yer ölçme faaliyetlerinin sayısal otomasyon dahilinde entegre olarak gerçekleşmesini sağlar.

ASELSAN Yer İstikamet Tespit Postası (YİTP) Sistemi, ateş destek sistemlerinin ihtiyaç duyduğu konum ve yönelim bilgilerinin yüksek hassasiyetle elde edilmesini sağlar. Sistem taktik askeri araçlara entegre olarak çalışır. Klasik yer ölçme faaliyetlerine kıyasla, konum ve istikamet bulma zamanını büyük ölçüde kısaltan sistem, günümüz muharebe koşullarına uygun olarak tasarlanmıştır. YİTP, küresel konumlama, optik teodolit ve ataletsel seyrüsefer sistemleri ile üstün teknolojiye dayalı yüksek performanslı bir sistemdir.

• Temel Fonksiyonlar

- Yer Ölçme Faaliyetlerinin Planlanması
- Yer Ölçme İstikamet Postalarının Komuta/Kontrolü
- Yer Ölçme Verilerinin Yönetimi
- Hassas Konum ve İstikamet Bulma
- Sayısal Haberleşme

