



RÜZGAR TÜRBİNİ
#Enerji



TÜRKİYE'DE ÜRETİLEN MW ÜSTÜ İLK RÜZGAR TÜRBİNİ
YÜKSEK YERLİLİK ORANI (>65%)



aselsan

RÜZGAR TÜRBİNİ

Çalışma Verileri

- Anma Gücü : 4.3 MW
- Devreye Girme Hızı : 3 m/s
- Devreden Çıkma Hızı : 25 m/s

Dişli Kutusu

- Tip : 3 aşamalı

Kule

- Tip : Çelik Boru Kule
- Göbek Yüksekliği : 80-130 m

Rotor

- Rotor Çapı : 136-147 m
- Süpürme Alanı : 14526-16971 m²
- Fren : Aerodinamik Fren (pitch) / Mekanik Disk Freni

Regülasyon

- Güç Regülasyonu : Pitch Kontrol
- Anma Frekansı : 50-60 Hz

Standartlar

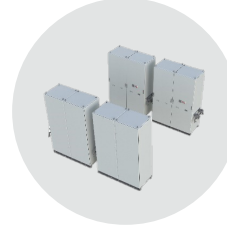
- IEC 61400 Serisi, OD 501 Serisi
- Sınıf : TC2, TC3, S

ASELSAN windART4.X platformunda kullanılmak üzere generatör, güç dönüştürücü, kontrol sistemi ve SCADA sistemi geliştirmiştir.



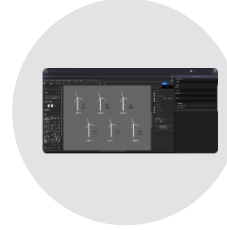
Generatör

- $\geq 4,3$ MW, 0.9 Pf
- Sincap kafes asenkron generatör



Tam Ölçek Güç Dönüştürücü

- 5 MW
- 4 Bölge
- Su soğutmalı
- IEC 61400-1, IEC 62477-1, IEC 61800-3 standartlarına uygun



ASELSAN Tesis Kontrolcüsü ve SCADA Sistemi

- Genişletilebilir sistem mimarisi
- Esnek konfigürasyon
- Yüksek kullanılabilirlik