

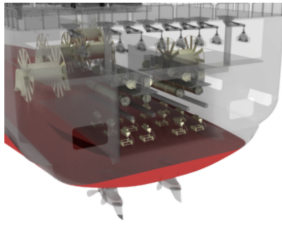
TURKUAZ™

SİSMİK ARAŞTIRMA GEMİSİ BİLİMSEL
GÖREV SİSTEMİ

TEDARİK

TEST & TECRÜBE	DENİZ GRAVİMETRESİ	AKUSTİK SİSTEMLER	JEOLJİK ÖRNEKLEME EKPN	OSİNOGRAFIK ÖLÇ. SİSTEMLERİ	2B/3B SİSMİK SİSTEMLER		ENTEGRASYON
	DENİZ GRAVİMETRESİ	YANDAN TARAMALI SONAR	PİSTON KAROTİYER	KARINAYA MONTELI AKINTI ÖLÇER	4 X 4 km STREAMER	64 km STREAMER TAMBURU	
	DENİZ MANYETOMETRESİ	ÇOK IŞINLI İSKANDİL	KUTU KAROTİYER	KENDİNDEN KAYITLI AKINTI ÖLÇER	HAVA TABANÇALARI	YEDEK STREAMER TAMBURU	
	DENİZ MANYETOMETRESİ	TEK IŞINLI İSKANDİL	JEOLJİK ÖRNEKLEME VİNCİ	SU ÖRNEKL. CTD	SİSMİK KOMPRESÖR	SİSMİK NAVİGASYON	
	DENİZ MANYETOMETRESİ VİNCİ	ARMADOR-S	ÖRNEKLEME VE ÖLÇÜM A-FRAME	OSİNOGRAFIK ÖLÇÜM VİNCİ	KAYIT ÜNİTESİ	VERİ İŞLEME ÜNİTESİ	

LOJİSTİK DESTEK

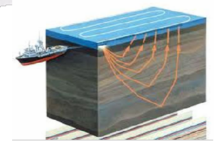


2/3B Sismik Araştırma Sistemi

Jeolojik Araştırma Sistemleri

Osinoğrafik Araştırma Sistemleri

Jeofizik Araştırma Sistemleri





TURKUAZ™

SİSMİK ARAŞTIRMA GEMİSİ BİLİMSEL GÖREV SİSTEMİ

TURKUAZ çözümü ile Sismik Araştırma Gemisi aşağıda belirtilen görevleri gerçekleştirecektir:

- Denizlerde iki ve üç boyutlu sismik araştırma yapmak,
- Deniz dibine ilişkin jeofiziksel, jeolojik ve jeoteknik veriler toplamak,
- Batimetrik, hidrografik, oşinografik, hidroakustik araştırmalar yapmak,
- Depremler, genel jeoloji, uygulamalı jeoloji, çevre jeolojisi ve yer bilimleri konularında araştırmalar yapmak.

ASELSAN TURKUAZ Bilimsel Görev Sistemi birimleri:

- Bilimsel Araştırma Sistemi
- SİLYON Seyir Kontrol Sistemi
- Entegre Muhabere Sistemi
- Platform/Güverte İzleme Sistemi

Araştırma Ekipman ve Sistemleri

- 2B/3B Sismik Araştırma Sistemi
 - Sismik Algılayıcı Kablo
 - Sismik Kayıt Ünitesi
 - Sismik Navigasyon Sistemi
 - Sismik Enerji Kaynağı (Kompresör/Hava Tabancaları)
 - Sismik Veri İşleme Ünitesi
 - Vinç Sistemleri
- Tek Işınlı İskandil
- Çok Işınlı İskandil
- Yüksek Ayrımlı Sığ Sismik Sistemi
- Deniz Manyetometresi
- Deniz Gravimetresi
- Su Örnekleyici
- CTD
- Akıntı Ölçer
- Jeolojik Örnekleme Ekipmanları
- Vinç Sistemleri

Genel Özellikler

- Kullanıcı İhtiyaçlarına Uygun Tasarım
- Tasarım ve İhtiyaçlara Uygun Tedarik
- Platforma Özgü Entegrasyon/Montaj Tasarım
- Operasyonel Destek
- Lojistik Destek
 - Eğitim
 - Dokümantasyon
 - Bakım ve İdame

Seyir Sistemleri

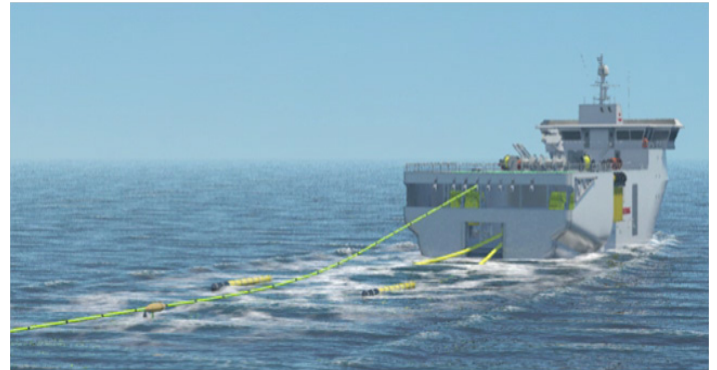
- ASELSAN SİLYON Entegre Seyir Kontrol Sistemi
- Gemi Özelliklerine/İhtiyaçlarına Uygun Seyir Ekipman ve Sistemleri
- Rafta Hazır Ticari Ürünler
- ASELSAN Veri Kontrol Sistemi ile Araştırma Ekipman ve Sistemleri ile Entegrasyon

Muhabere Sistemleri

- Gemi Özelliklerine ve İhtiyaçlarına Uygun
 - Dahili Muhabere Sistemleri
 - Harici Muhabere Sistemleri
- Araştırma Ekipman ve Sistemleri ile Entegre
- Rafta Hazır Ticari/Askeri Ürünler

Görev Takip Sistemi

- ASELSAN ARMADOR GÖREV TAKİP SİSTEMİ
- Araştırma Faaliyetlerinin
 - Planlanması
 - İzlenmesi/Takibi
- Görüntüleme ve İzleme



ASELSAN A.Ş. Türk Silahlı Kuvvetlerini Güçlendirme Vakfı'nın bir kuruluşudur.