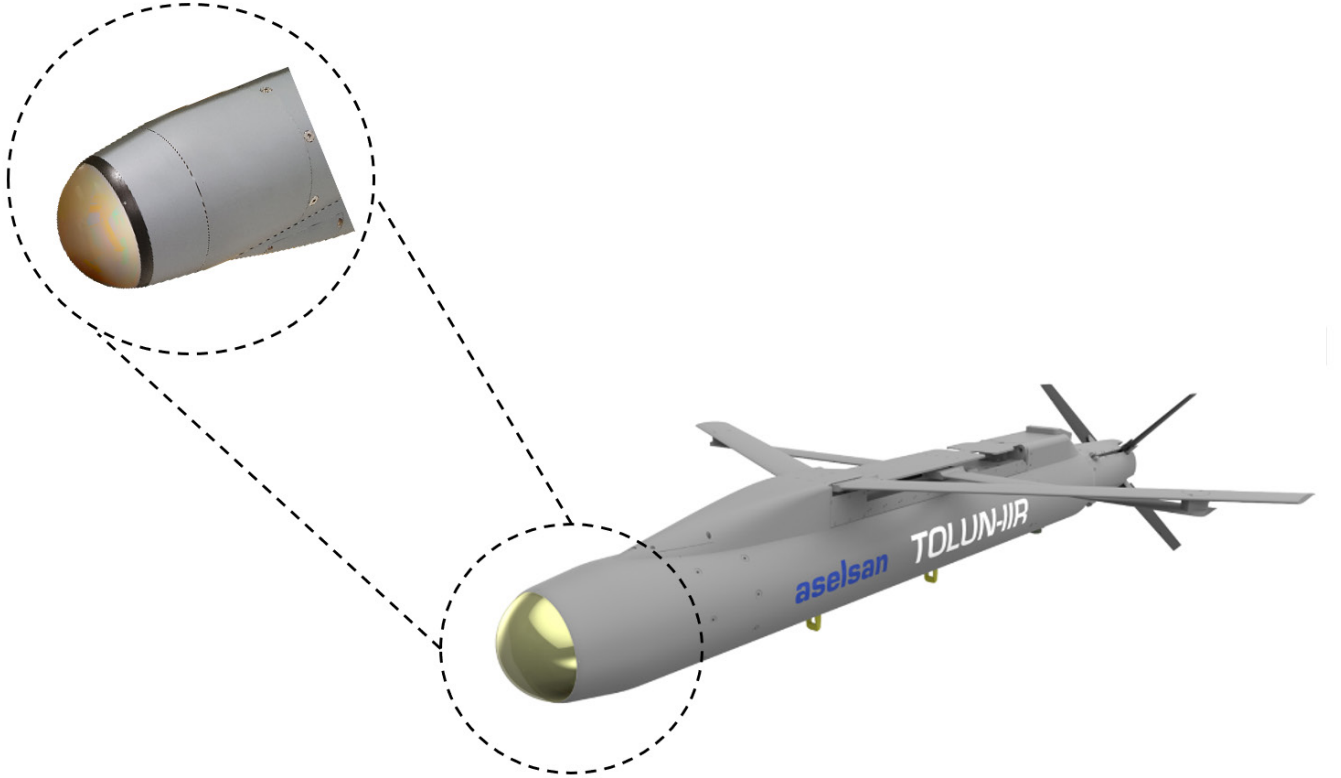
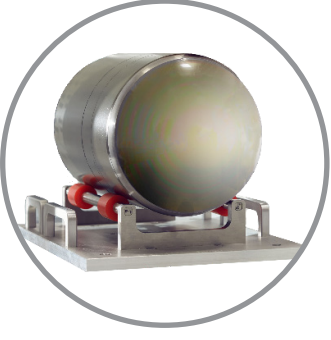


TOLUN KÖAB

TOLUN KIZILÖTESİ ARAYICI BAŞLIĞI

DÖNGÜDE KULLANICI GÜDÜM KABİLİYETİ
SABİT ve HAREKETLİ HEDEF TAKİBİ
ATIŞ SONRASI KİLİTLENME
VURUŞ NOKTASI SEÇİMİ
HEDEF GÜNCELLEME





TOLUN KÖAB

TOLUN KIZILÖTESİ ARAYICI BAŞLIĞI

Hava platformlarından sabit ve hareketli hedeflere karşı kullanılabilen, KKS/ANS/IIR güdüme sahip olan TOLUN mühimmatının Kızılötesi Arayıcı Başlığı'dır. TOLUN-IIR, atışın terminal safhasında operatöre sağladığı kızılötesi görüntü üzerinden hedefe kilitleme, hedef güncelleme ve vuruş noktası seçimi imkanı sağlar. Gündüz ve gece operasyonlarında, sabit ve hareketli hedeflerin yüksek hassasiyetle tespiti ve takibi sağlanır.

Genel Özellikler

- Gece/Gündüz Görev Yapabilme
- Atış Sonrası Terminal Safhada Hedefe Kilitleme Kabiliyeti
- Hedef Güncelleme ve Vuruş Noktası Seçim Kabiliyeti
- Hareketli Hedefe Kilitleme Kabiliyeti
- Uzun Menzilde Hedef Takip Kabiliyeti

Teknik Özellikler

- Yüksek Çözünürlüklü Soğutmasız Dedektör
- Geniş Bakış Açısı (FOV)
- Gimballi Yapı ile Geniş Toplam Görüş Alanı (FOR)
- Stabilize KÖAB Görüntüsü
- Yüksek Hız ve İvme Koşullarında Görev Yapabilme
- Sürekli Odaklı Optik Tasarım
- Özgün Hedef Takip Algoritmaları

