

# VOLKAN | 230/105

105 MM BORAN OBÜSÜ  
ATIŞ KONTROL SİSTEMİ

#KaraveSilahSistemleri



VOLKAN 230/105 Atış Kontrol Sistemi (AKS), helikopter ile havadan taşınabilen, kara yolu ile çekili olarak intikal edebilen, hafif, yüksek ateş gücüne sahip 105 mm BORAN obüsünde kullanılmak üzere geliştirilmiş bir atış kontrol sistemidir.



**aselsan**

# VOLKAN | 230/105

## 105 MM BORAN OBÜSÜ ATIŞ KONTROL SİSTEMİ

Obüsün atışa hazırlık, ateş idaresi ve atış kontrol işlemlerinin bilgisayar ve İlk Hız Ölçme Radarı ve Ataletsel Konumlandırma Sistemi ile gerçekleştirilmesini sağlayan bu entegre sistem; gündüz/gece görerek atış yapabilmeyi sağlayan elektro-optik ve lazer mesafe ölçer birimlerine de sahiptir.

Sistem, obüsün komuta kontrol sistemlerine ve ateş destek unsurlarına sayısal entegrasyonunu da sağlamaktadır.

### Sistem Özellikleri

- Ataletsel Konumlandırma Sistemi ile Sürekli Konum ve Namlu
- Yönelim Bilgisi
- Lazer Mesafe Ölçme Cihazı ve Termal Kamera ile Görerek Atış İçin Hedef Tespiti
- İlk Hız Ölçme Radarı (İHÖR) ile Namlu İlk Hız Ölçümü
- Diğer Ateş Destek Sistemleri ile Sayısal Entegrasyon
- Atış Kontrol Verisi (FCI: Fire Control Input) Bilgileri Kullanılarak NABK Veritabanı Hazırlanmış Olan Tüm Mühimmatlar İçin Balistik Hesaplama
- Ateş Destek Koordinasyon Tedbirleri, Hava Koridoru, Uzak ve Yakın Sütre İhlal Kontrolü
- Namlu Yöneliminin Ekranda Grafiksel Görüntülenmesi
- Sayısal Harita Kullanımı
- Telsiz Vasıtasıyla Sayısal Haberleşme
- Güç Kaynağı ile 8 Saat Kesintisiz Çalışma
- Şehir Şebekesinden / Top Çeker Aracından Güç Beslemesi
- Güç Kaynağını Şarj Etmek İçin Portatif Jeneratör
- EMI/EMC Tedbirleri
- Cihaz İçi Test (CİT) Özelliği



Ataletsel Navigasyon Sistemi (ANS)



Görerek Atış Sistemi (GAS)



Kontrol ve Görüntüleme Ünitesi (KGÜ)



Harici Görüntüleme Ünitesi (HGÜ)



İlk Hız Ölçme Radarı (İHÖR)



Güç Kontrol Ünitesi (GKÜ)



Akü Birimi (AB)



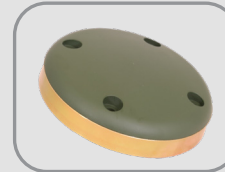
Taşınabilir Jeneratör



Sinyal Dağıtım Kutusu (SDK)



Akü Şarj Cihazı



GPS Anteni