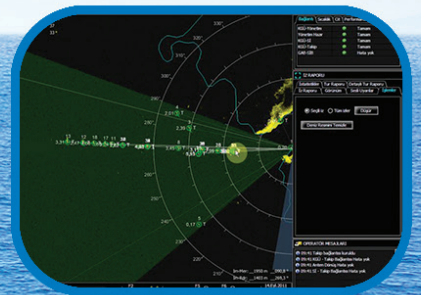
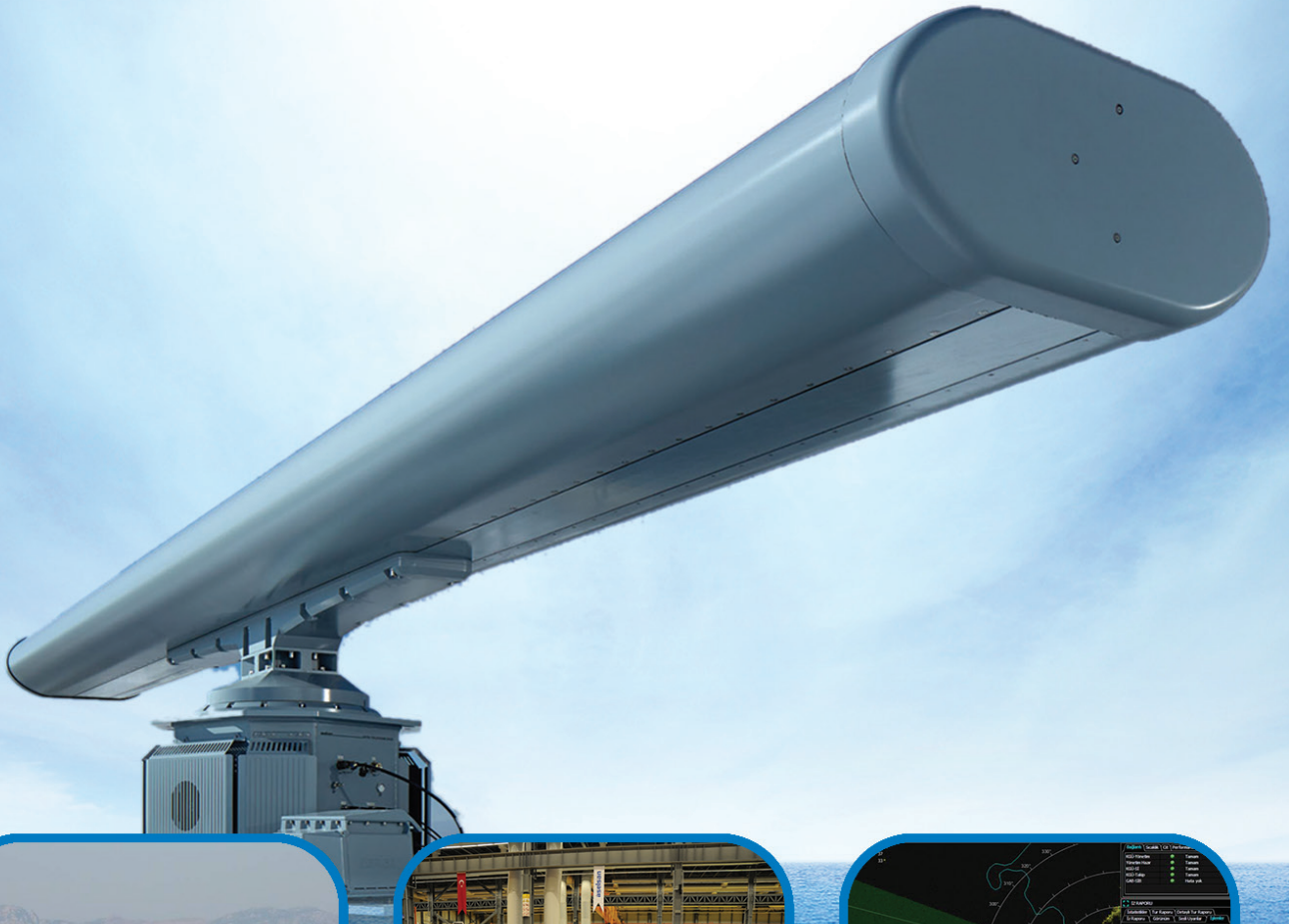


# SERDAR

SAHİL GÖZETLEME RADAR AİLESİ





# SERDAR

## SAHİL GÖZETLEME RADAR AİLESİ

SERDAR Sahil Gözetleme Radarı, suüstü deniz hedeflerini ve alçaktan uçan hava hedeflerini tespit ve takip etmek amacıyla ASELSAN tarafından tamamen yarı-iletken teknoloji ile tasarlanarak geliştirilmiş, düşük tespit edilme olasılığı (Low Probability of Intercept, LPI) bir radar sistemidir. Sabit bir kara platformu üzerine monte edilebilen SERDAR Radarı, uzak komuta merkezi üzerinden kullanılabilir.

ASELSAN SERDAR Sahil Gözetleme Radarı Ailesi, kullanım ihtiyacına göre farklı konfigürasyonlara sahiptir.

### Uygulamalar

- Sahil Gözetleme
- Gemi Trafik Kontrol
- Liman Kontrol

### Genel Özellikler

- Düşük tespit edilme olasılığı (Low Probability of Intercept, LPI)
- IALA No.1111 Ed.1 Operational and Technical Performance Requirements for VTS Equipment standardına uygunluk.
- 7/24 çalışma
- En iyi kapsama alanını sağlamak amacıyla farklı anten eğim açılarında montaj imkanı
- Sıcak Yedekli Gönderme-Alma Yapısı
- Üstün yakın menzil performansı
- Yüksek menzil çözünürlüğü
- Düşük arıza oranı
- Kolay tamir edilebilir modüler yapı
- Düşük anten yan kulakçık seviyeleri
- 300'e kadar hedefin otomatik/manual takibi
- Sektör karartma özelliği
- 3 Farklı anten dönüş hızı seçme imkanı
- Cihaz İç Test (CIT) kabiliyeti
- MIL-STD-810G ve MIL-STD-461F askeri standartlarına uygunluk

### Teknik Özellikler

- Dalga Biçimi : FMCW
- Gönderme Frekansı : X-Bant
- Anten Dönüş Hızı : 6, 12, 18 RPM
- Menzil Performansı : IALA No.1111 Ed.1 Advanced
- Seçilebilir Menzil Modları : 12, 24, 48 ve 96 NM
- Çıkış Gücü : 40W
- Menzilde Hedef Ayırımı ve Doğruluğu : IALA No.1111 Ed.1 Advanced
- Yarıda Hedef Ayırımı ve Doğruluğu : IALA No.1111 Ed.1 Advanced