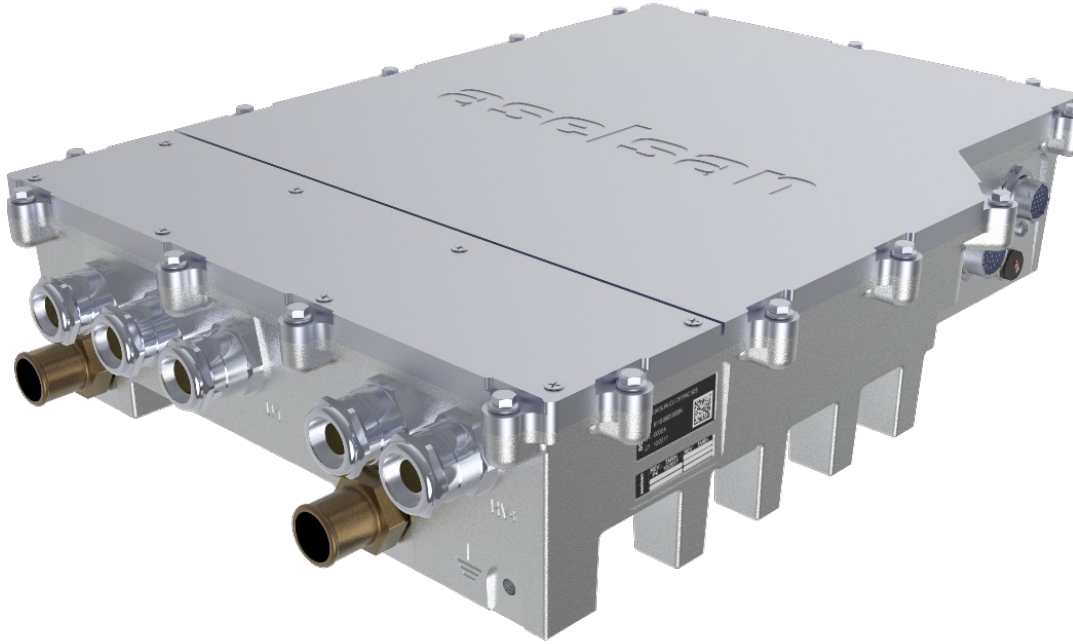


OPTRAC-610

MOTOR KONTROL BİRİMİ
(ELEKTRİKLİ VE HİBRİT ARAÇ UYGULAMALARI)



Ürün Tanımı

OPTRAC-610, hafif ve orta ölçekli elektrikli / hibrit araçlar için ASELSAN tarafından geliştirilmiş bir motor kontrol birimidir.

OPTRAC-610, sıvı soğutmalı bir birim olup kompakt bir yapıdadır. Kalıcı mıknatıslı senkron motorlar ile birlikte yüksek performans gerektiren uygulamalarda kullanılmak üzere tasarlanmıştır.

Tipik Uygulama Alanları

- Hafif ile Orta Ölçekli Elektrikli / Hibrit Araç Tahrik Sistemleri
- Hidrolik Pompa ve Fanlar için Yardımcı Kontrol Ünitesi
- Mesafe Uzatici Sistemleri

Ürün Özellikleri

- Gelişmiş vektör kontrolü
- Kullanıcı seçimli tork / hız kontrolü
- Regeneratif frenleme
- J1939 veya CANopen arayüzü seçenekleri
- Resolver arayüzü
- Analog girişler ve ayrık giriş/çıkışlar
- Aktif/pasif deşarj
- Aşırı gerilim, aşırı akım ve aşırı sıcaklık koruması
- Yüksek gerilim ile düşük gerilim arasında galvanik izolasyon
- Yüksek gerilim emniyet hattı
- EMC gerekliliklerine uygunluk
- Açılış anında tam otomatik cihaz içi test
- Otomotiv nitelikli bileşenler
- Yüksek IP sızdırmazlık seviyesi

OPTRAC-610

MOTOR KONTROL BİRİMİ (ELEKTRİKLİ VE HİBRİT ARAÇ UYGULAMALARI)

Genel Özellikler

Çalışma Gerilim Aralığı	: 450-750 VDC
Çalışma Gerilimi (Anma)	: 600 VDC
Güç (Tepe) ¹	: 100 kW (60 sn)
Güç (Sürekli)	: 80 kW
Anahtarlama Frekansı	: 12 kHz'e kadar
Verimlilik	: % 97
Kontrol Gerilimi	: 9-36 VDC

Standartlar

Otomotiv Nitelikli Bileşenler	: AEC-Q100 / Q101 / Q200
Elektromanyetik Uyumluluk	: Otomotiv Standartları

Boyutlar

Isıl ve Mekanik Özellikler

Soğutma Sıvısı Sıcaklığı (Tepe)	: 65 °C
Soğutma Sıvısı Debisi ²	: 10 lt/dk
Soğutma Sıvısı Tipi	: 50/50 Su-Glikol
Ağırlık	: 19 kg
Çalışma Sıcaklık Aralığı	: -40 °C / +85 °C
Depolama Sıcaklık Aralığı	: -40 °C / +125 °C
Sızdırmazlık Seviyesi	: IP65

¹ Soğutma şartlarına bağlıdır
² Değişiklik gösterebilecektir

