

LEOPAR-640/15-SW

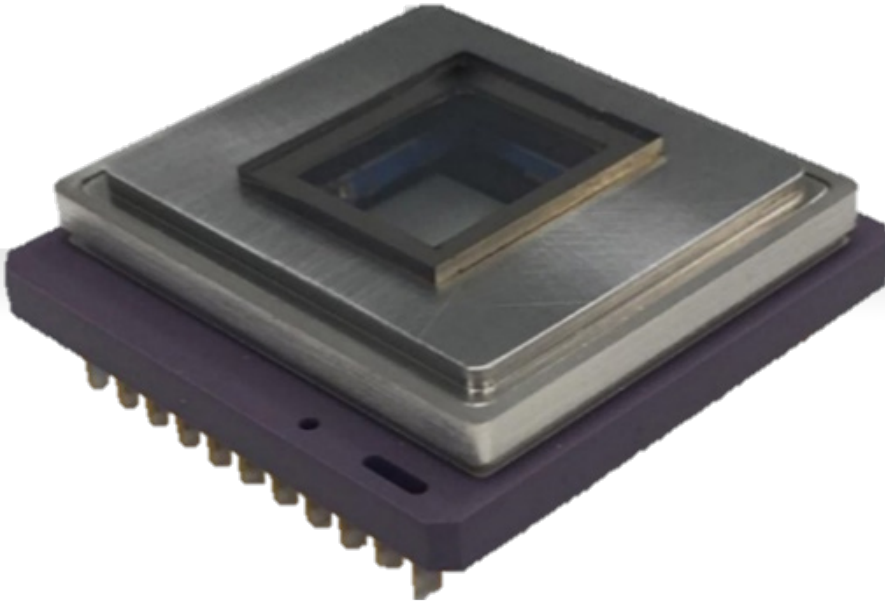
SOĞUTMASIZ KISA DALGA BOYU
KIZILÖTESİ DEDEKTÖR

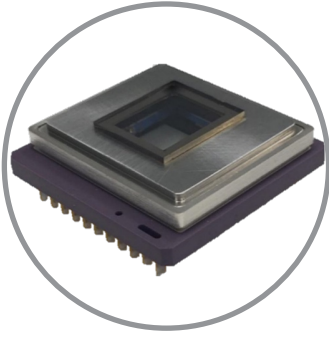
0.4 – 1.7 μ m SPEKTRAL TEPKİ

YÜKSEK TEPKİSELLİK

PROGRAMLANABİLİR RESİM HIZI

DÜŞÜK OKUMA DEVRESİ GÜRÜLTÜSÜ





LEOPAR-640/15-SW

SOĞUTMASIZ KISA DALGA BOYU KIZILÖTESİ DEDEKTÖR

Kullanım Alanları

- Keşif ve Gözetleme Sistemleri

Genel Özellikler

- InGaAs aktif malzeme
- Yüksek işlevsellik
- Yüksek tepkisellik
- Düşük okuma devresi gürültüsü
- Yüksek resim hızı
- Askeri standartlara uygun (MIL-STD-883G)

Teknik Özellikler

LEOPAR-640/15-SW

- Sensör Tipi : InGaAs PIN-Fotodiyot
- Spektral tepki : 0.4 μ m - 1.7 μ m
- Çözünürlük : 640x512
- Piksel Adımı : 15 μ m

Okuma Devresi

- Entegrasyon Tipi : Snapshot
- Okuma Devresi Modu : ITR
- Pozlama Süresi : 2 μ s
- Resim Hızı : 30, 60, 120 fps
- Maksimum Piksel Hızı : 10 MHz/çıkış
- Yük Depolama Kapasitesi : 18.7 ke- (HG) / 190 ke- (MG) / 1.56 Me- (LG)
- Analog Çıkışlar : 1, 2, 4 çıkış ve 2 referans çıkış
- Okuma Devresi Saat Hızı : 10 MHz (12 MHz'e kadar)
- Çıkış Salınımı : \leq 2.0 V (3.3 V besleme ile)
- Gürültü Seviyesi : 5.9e- (HG) / 26e- (MG) / 200e- (LG)
- Besleme Gerilimi : 1.8 V - 3.3 V
- Güç Tüketimi : \leq 160mW (4 çıkış modu)
- Pencereleme : Programlanabilir pencere boyutu ve konumu
- Sıcaklık Sensörü : $>$ 6.4 mV/K

Tipik Özellikler

- Kuantum Verimi : 70% 1 μ m - 1.6 μ m
- Okuma Devresi Gürültüsü : 70 e- (HG)
- Karanlık Akım : 100 fA @ 0.1 V dedektör gerilimi
- İşlevsellik : $>$ 99.5%

Paketleme

- Paketleme : Hermetik
- Pin Sayısı : 44
- Soğutucu : Tek Aşamalı TEC
- Çalışma Sıcaklık Aralığı : - 40°C ile +71°C
- Ağırlık : $<$ 40 g
- Boyut : 33.7 mm x 34.5 mm x 13.8 mm