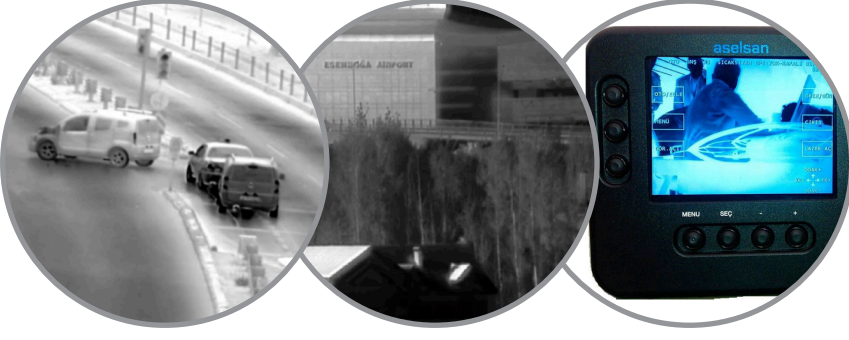


# KIZILGÖZ-100

TERMAL KAMERA AİLESİ

SOĞUTMALI TERMAL KAMERA  
YÜKSEK MENZİL PERFORMANSI  
YÜKSEK ÇÖZÜNÜRLÜKLÜ 640X512 DEDEKTÖR  
SÜREKLİ OPTİK YAKINLAŞTIRMA  
OTO-ODAK





# KIZILGÖZ-100

## TERMAL KAMERA AİLESİ

### Kullanım Alanları

- Sınır Gözetleme
- Taktiksel Keşif
- Sahil Güvenliği
- Tesis Güvenliği
- Uzun Mesafe Gözetleme
- Emniyet Güçleri

### Genel Özellikler

- Yüksek Çözünürlüklü Termal Görüntü
- Bakış Açısı Seçimi
- Geliştirilmiş Görüntü Keskinleştirme Algoritmaları
- Motor Kontrollü Odak, Bakış Açısı, Zum Ayarı
- Otomatik ve Manüel Kazanç Ayarı
- Otomatik ve Manüel Parlaklık Ayarı
- Polarite Seçimi (Sıcak Siyah/Sıcak Beyaz)
- Esnek Dil Mimarisi
- Ayarlanabilen Menü ve Semboloji Yapısı
- Görüntü Dondurma Yeteneği
- x2 Elektronik Büyütme
- Harici Haberleşme
- MIL-STD-1275D'ye Uyumluluk

### Standard Aksesuarlar

- Optik Temizleme Kiti
- Taşıma Çantası
- Nakliye Çantası

### Çevre Koşulları

- Çalışma Sıcaklığı : -32°C /+50°C
- Depolama Sıcaklığı : -40°C /+60°C
- Çevre Koşulları Standardı : MIL-STD-810 G

### Teknik Özellikler

- Dedektör Tipi : Soğutmalı, 3-5 µm
- Dedektör Formatı : 640x512
- Bakış Açısı:
  - Dar : 0.9 x 0.72
  - Orta : 3 x 2.4
  - Geniş : 15 x 12
- Sürekli Yakınlaştırmalı Görüş Açısı : Mevcut
- Elektronik Büyütme : 2X
- Soğuma Suresi : < 7dakika
- Haberleşme Arayüzü : RS422/RS232, Ethernet
- Video Çıkışı : CCIR, Ethernet, SD-SDI
- Harici Güç Girişi : 13-33 VDC
- Boyut (y x g x d) : 182 x 174 x 346.1
- Ağırlık : 6.5 kg'dan az

### Opsiyonel Aksesuarlar

- Elle Ayarlı Üçayak
- Harici Video Kablosu
- Şarjlı Bataryalar
- Batarya Şarj Aleti
- Harici AC/DC adaptör
- Korsan – Kaska Monte Ekran
- Motor kontrollü yönlendirme birimi
- Operatör kumanda birimi
- LCD Monitor
- UPS (Kesintisiz Güç Kaynağı)