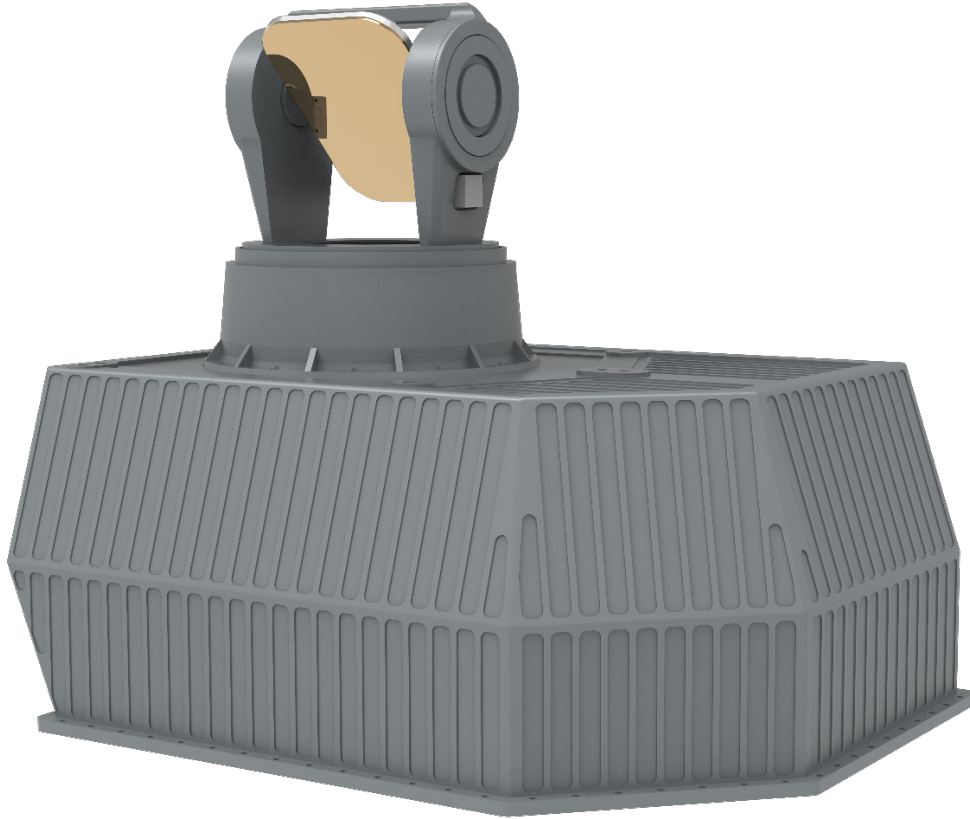
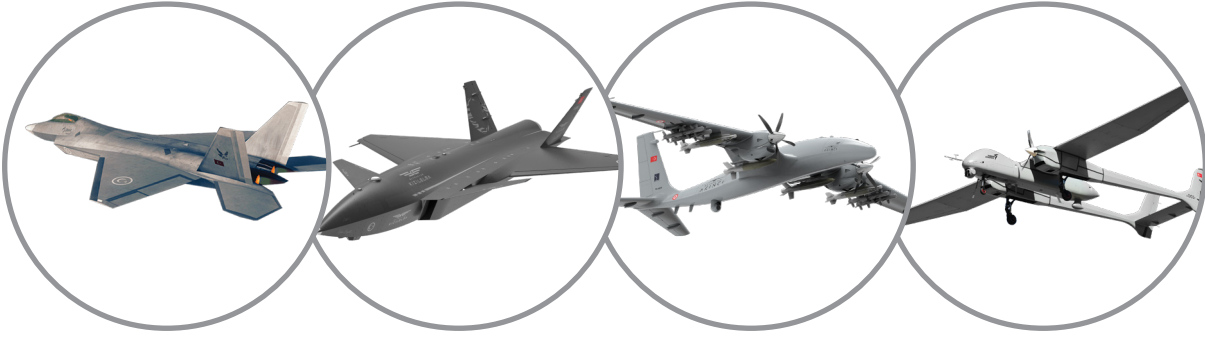


KARAT

KIZILÖTESİ ARAMA VE TAKİP SİSTEMİ

KIZILÖTESİ PASİF ARAMA, TESPİT VE TAKİP
LWIR GÖRÜNTÜLEME KANALI İLE ÜSTÜN HEDEF TESPİT MENZİLİ
TEKLİ/ÇOKLU HEDEF TAKİBİ
GENİŞ TARAMA ALANI, DÜŞÜK TARAMA SÜRESİ
DAR/GENİŞ GÖRÜŞ AÇILI GÖRÜNTÜLEME





KARAT

KIZILÖTESİ ARAMA VE TAKİP SİSTEMİ

KARAT Kızılötesi Arama ve Takip Sistemi, Muharip İnsanlı-İnsansız Uçak Sistemleri, Sabit ve Döner Kanatlı Uçaklar ve İnsansız Hava Araçları (İHA/SİHA) için platforma entegre olarak geliştirilen, hava hedeflerine yönelik kızılötesi arama, tespit ve takip sistemidir.

Kullanım Alanları

- Hava - Hava Hedefleri Arama, Tespit ve Takip
- Yüksek performans LWIR Bant IR Görüntüleme

Genel Özellikler

- Düşük Radar Görünürlüklü yeni nesil savaş uçakları için üstün tespit menzili
- Düşük Radar Görünürlük için fasetli pencere yapısı
- Kullanıcı tarafından seçilebilir tarama alanı
- Tarama alanı içerisinde otomatik hedef tespit ve takibi
- Tekli ve Çoklu hedef takibi
- Platform bakış hattına yönelim
- Geniş ve Dar görüş açısı
- Tespit edilen hedefler için açısız konum bilgisi sağlanması
- Tespit edilen hedefler için pasif mesafe kestirimi
- Sayısal video çıkışı
- Gelişmiş görüntü işleme
- Hassas stabilizasyon

Teknik Özellikler

Dedektör	Çözünürlük: 640x512, 15 µm
Çalışma Bandı	LWIR
Görüş Açıları	Dar: 4.0°x3.2° (HxV) Geniş: 8.0°x6.4° (HxV)
Alan Tarama Süresi	≤ 30 Saniye
Haberleşme/Video Arayüzü	Fiber Ethernet
Güç Arayüzü	MIL-STD-704F 28 VDC
Boyut	Genişlik ≤ 590 mm Yükseklik ≤ 600 mm Derinlik ≤ 540mm
Ağırlık	≤ 50 kg
Sıcaklık	MIL-STD-810G Çalışma: -46°C ile +70°C arası Depolama: -54°C ile +71°C arası
Soğutma Arayüzü	Sıvı Soğutma Arayüzü