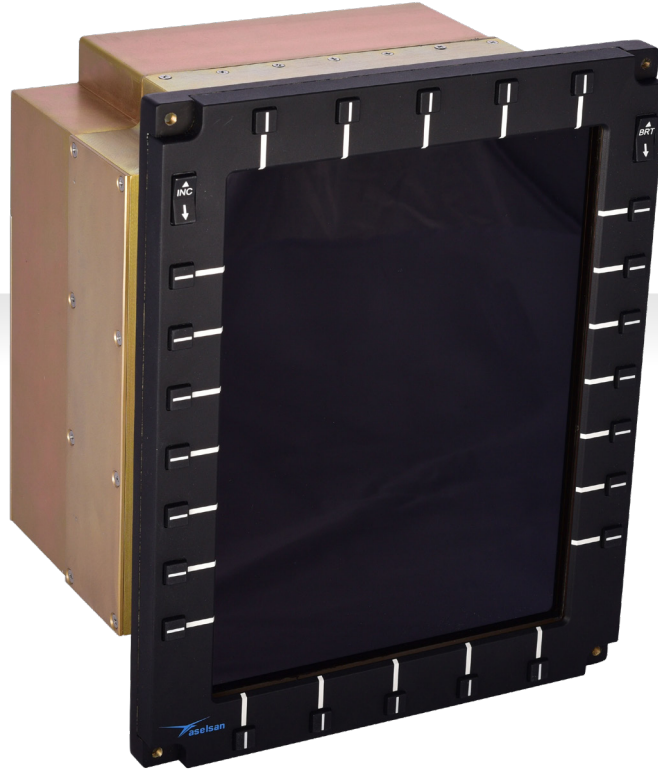


GMFD-68

GRAFİK ÇOK İŞLEVLİ GÖSTERGE

6" x 8" AMLCD GENİŞ GÖSTERGE ALANI
1024 x 768 ÇÖZÜNÜRLÜK
SEMBOLOJİ ÜRETİM KABİLİYETİ





GMFD-68

GRAFİK ÇOK İŞLEVLİ GÖSTERGE

GMFD-68 akıllı çok işlevli ekran, aviyonik cihazlar tarafından sağlanan verilerin işlenerek grafiksel kullanıcı arayüzünün hazırlanması ve sayısal harita uygulamaları için ASELSAN tarafından tasarlanmıştır.

GMFD-68 çok işlevli merkezi kokpit ekran tasarımında, Aktif Matris Sıvı Kristal Ekran (AMLCD) teknolojisi kullanılmıştır. Ekran 6" x 8" aktif görüntü alanına sahiptir.

GMFD-68 platform üzerinde bağlı olduğu cihazlardan gerekli bilgileri toplayarak, operasyonel konsept çerçevesinde gerekli sembololojiyi kendi üzerinde yer alan işlemci ve grafik işlemci vasıtasıyla hazırlayıp gösterimini sağlayabilmektedir.

GMFD-68 sembololoji hazırlama kabiliyetinin yanında analog/sayısal video girişlerini de gösterme kabiliyetine sahiptir. Bu kapsamda GMFD-68 üzerinde harici video gösterimi, yalnızca sembololoji gösterimi veya harici video üzeri sembololoji gösterimi sağlanabilmektedir. Ayrıca ekranının bölünerek harici video-sembololoji veya sembololoji-sembololoji olarak kullanılması da GMFD-68 kabiliyetleri arasındadır.

GMFD-68 operatöre, bezel tuşları vasıtasıyla kullanıcı arayüzü yönetim fonksiyonlarının seçimini (örn: ana uçuş ekranı, kokpit yönetim bilgileri ve sayısal harita kabiliyetleri gibi) sunabilmektedir.

GMFD-68 üzerinde yer alan RS-485 seri kanalı ile detaylı GMFD bakım bilgileri bakım personeline sağlanabilmektedir.

Genel Özellikler

- 1024 x 768 Çözünürlük
- Geniş Görüş Açısı
- Geniş Aydınlatma Aralığı
- NVIS Sınıf B uyumluluk
- Konfigüre edilebilir Bezel Tuşları
- Yatay / Dikey Ekran Seçimi
- Kompakt Tasarım
- Entegrasyon Kolaylığı
- Sayısal Harita Kabiliyeti

Arayüzler

- ARINC-429 Giriş/Çıkış
- ARINC-708 Giriş
- Ethernet
- Seri Veri Yolları (RS-232/RS-485)
- Ayrık Giriş/Çıkış
- SMPTE-292 HD-SDI Sayısal Video Giriş
- S-Video Giriş/Çıkış
- Analog Ses Çıkış

Fiziksel Özellikler

- Boyut: 210 mm (E) x 262 mm (B) x 176 mm (D)
- Ağırlık: < 6.5 kg

Teknik Özellikler

- Güç Girişi: 28 VDC (Nominal)
- Güç Tüketimi: 110W (Nominal) / 305W (Maksimum)

Çevresel Koşullar

- Çalışma Sıcaklığı ve İrtifa: -40°C / +55°C, 15.000 ft
- Depolama Sıcaklığı: -55°C / +85°C

Kalifikasyonlar

- DO-160G / MIL-STD-810F
- MIL-STD-704F