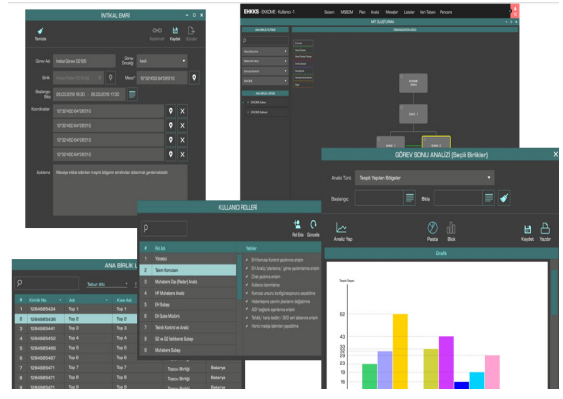
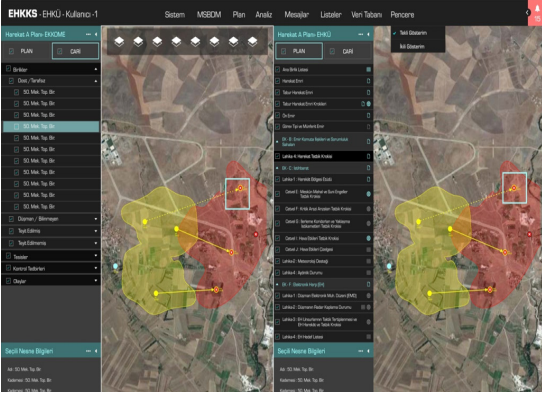


ELEKTRONİK HARP KOMUTA, KONTROL VE KOORDİNASYON SİSTEMİ



Elektronik Harp Komuta, Kontrol Ve Koordinasyon Sistemi (EHKKS), elektronik harp sistemlerinin koordineli olarak daha etkin kullanımını sağlamaktadır. Sistem, gelişen teknolojiye bağlı olarak hızla değişen muharebe sahasında, elektronik harp ve istihbaratta daha çabuk, daha doğru bir şekilde değerlendirme, karar verme ve komuta etme ihtiyacını karşılamaktadır.



ELEKTRONİK HARP KOMUTA, KONTROL VE KOORDİNASYON SİSTEMİ

EHKKS yetenekleri ile EH unsurlarının görev öncesi planlaması, görev yönetimi, EH sistemlerinden elde edilen verilerin kıymetlendirilmesi, EH sistemlerinden alınan kayıtlar üzerinden çevrimdışı sinyal analiz, trafik ve ses analizi gibi kritik önem taşıyan işlevler gerçekleştirilmektedir. Bu sayede taktik sahadaki bilgi üstünlüğü elde edilerek, muharebe etkinliği artırılmakta, düşmanın hareket alanında bağlantı ve muharebe için tertiplenme durumları ortaya çıkarılmaktadır.

EHKKS ile EH unsurlarına komuta kontrol bilgi sistemi yetenekleri kazandırılmakta, ayrıca EH sistemlerinin diğer komuta kontrol bilgi sistemleri ile birlikte çalışabilirliği sağlanmaktadır.

EHKKS kapsamında, ordu, kolordu ve tugay seviyelerinde kullanıma yönelik olarak Elektronik Harp Kontrol ve Koordinasyon Merkezi (EKKOME), Elektronik Harp Kontrol Ünitesi (EHKÜ) ve Elektronik Harp Komuta Merkezi (EHKM) gibi mobil platformlar ile, kaydedilen verileri depolamak ve analiz etmek üzere sabit konumlu Veri Yönetim Merkezi (VYM) yer almaktadır.

Sistemin Genel Özellikleri

- Gerçek zamanlı birleştirilmiş elektronik harp resmi
- Hedef-sistem atamalarının yönetimi
- Elektronik Harp sistemlerinin sevk ve iradesi
- Elektronik Harp hedeflerinin kıymetlendirilmesi
- Dost/Düşman birliklerinin takibi
- Haberleşme etkinlik analizi
- Olay tahmini
- İntikal sırasında birliklerin takibi
- TAFICS/TASMUS/Radyolink haberleşme arayüzleri
- HF ve V/UHF telsizler ile haberleşme
- 7/24 çalışma kabiliyeti
- MS-76-2 ile uyumlu semboloji
- Merkezi ve yedekli veri depolama
- Geçmişe dönük analitik veri incelemesi

