

# DENİZGÖZÜ PİRANA

ELEKTRO-OPTİK KEŞİF, GÖZETLEME  
VE HEDEFLEME SİSTEMİ

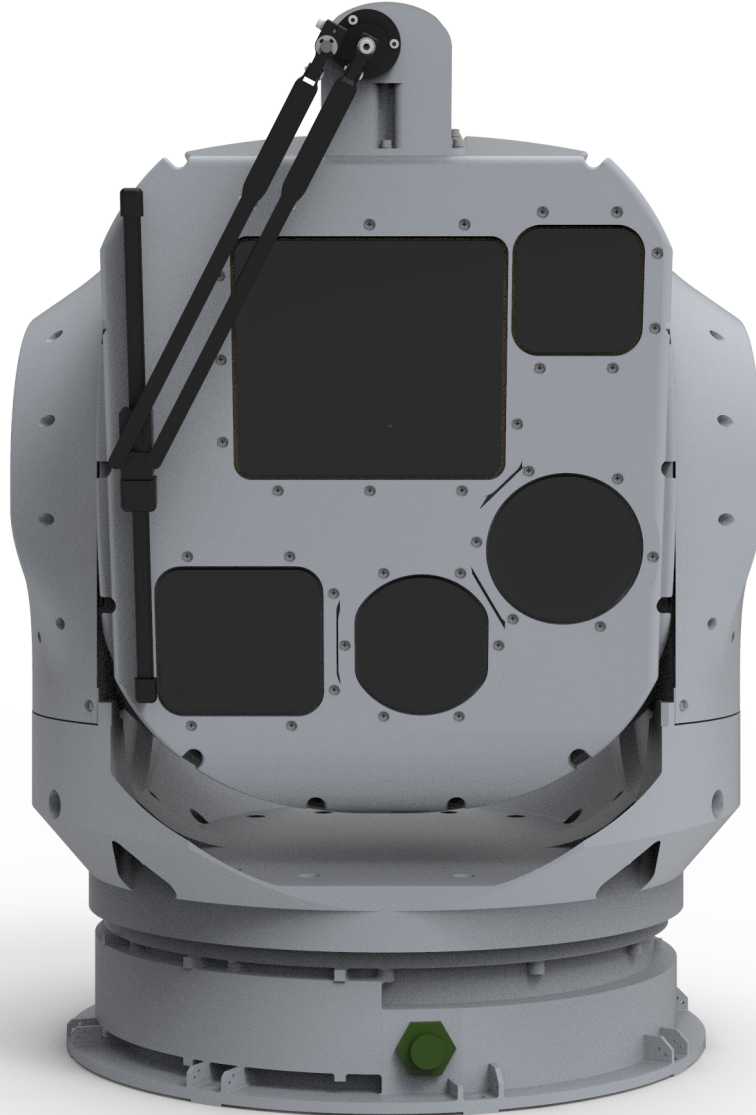
YÜKSEK PERFORMANSLI IR KAMERA  
FULL HD RENKLİ GÜNDÜZ KAMERASI

SWIR KAMERA

LAZER HEDEF İŞARETLEYİCİ

LAZER MESAFE ÖLÇER

TEK BİR HATTA DEĞİŞTİRİLEBİLİR BİRİM





# DENİZGÖZÜ PİRANA

## ELEKTRO-OPTİK KEŞİF, GÖZETLEME VE HEDEFLEME SİSTEMİ

### Kullanım Alanları

- İnsansız Deniz Araçları
- Silahlı İnsansız Deniz Araçları
- Keşif, Gözetleme ve Hedefleme
- Sınır/Sahil Güvenlik Uygulamaları
- Uzun Mesafe Tespit, Teşhis, Tanıma

### Genel Özellikler

- Yüksek Performanslı IR Kamera (MWIR)
- Full HD Renkli Gündüz Kamerası (HDTV)
- Lazer Mesafe Ölçer (LRF)
- Lazer Hedef İşaretleyici
- SWIR Kamera
- Kompakt ve hafif yapı
- Tek Bir "Hatta Değiştirilebilir Birim"
- Üstün Menzil Performansı
- Gelişmiş Görüntü İşleme
- Çoklu Hedef Takibi
- Hassas Hedef Konumu Belirleme
- Hareketli Hedefin Yönünü ve Hızını Belirleme
- Ataletsel Ölçüm Birimi
- Hassas Stabilizasyon

### Teknik Özellikler

IR Kamera	Sensör Çözünürlüğü: 1024x768
	Kızılötesi Bant: 3-5 $\mu\text{m}$ (MWIR)
	Görüş açıları (yatay): En dar: 1.4° En Geniş: 25.0°
HDTV Kamera	Sensör Çözünürlüğü: 1920 x 1080
	Görüş açıları (yatay): En dar: 1° En Geniş: 18°
SWIR Kamera	Sensör Çözünürlüğü: 640 x 512
	Kızılötesi Bant: 0.9 - 1.7 $\mu\text{m}$ (SWIR)
	Görüş açıları (yatay): En dar: 1.6° En Geniş: 27.0°
Lazer Mesafe Ölçer	Dalgaboyu: 1064 nm
	Lazer tipi: Diyot pompalı
Lazer Hedef İşaretleyici	ND: YAG
	Dalgaboyu: 1064 nm
	Tekrar frekansı: 20 Hz'e kadar
	Kodlama: STANAG3733 Band I ve II
Kapsama Açıları	Yanca: 360° sürekli
	Yükseliş: -70° ile +95° arası
Haberleşme Arayüzü	Ethernet, RS-422
Video Arayüzü	SMPTE-292M HD-SDI (1920x 1080p) Ethernet (1280x720p)
Güç Arayüzü	28 VDC
Sıcaklık	Çalışma: -20°C ile +50°C arası
	Depolama: -40°C ile +71°C arası

Özellikler önceden bildirilmeksizin değiştirilebilir. | Tüm değerlerin toleransı  $\pm\%10$ 'dur.