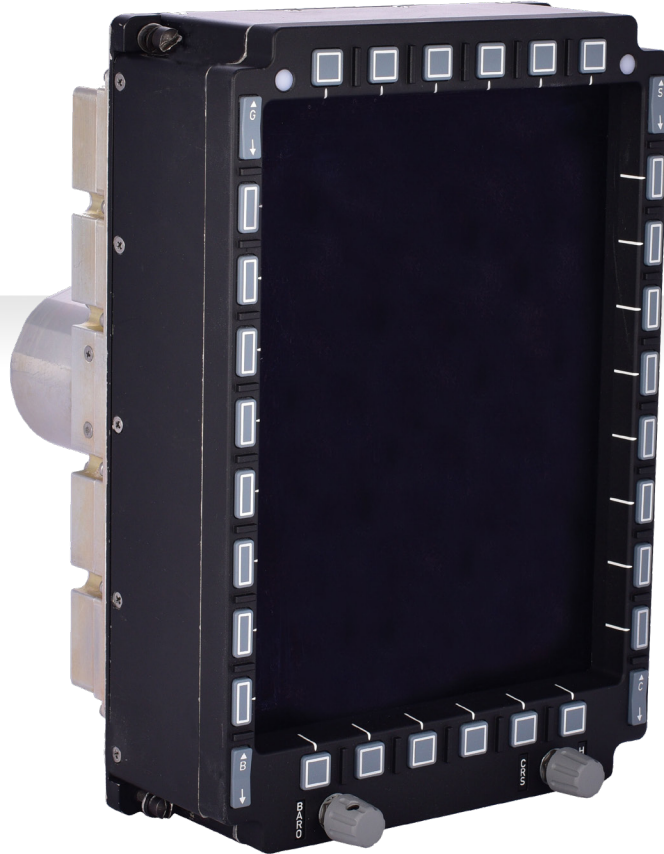
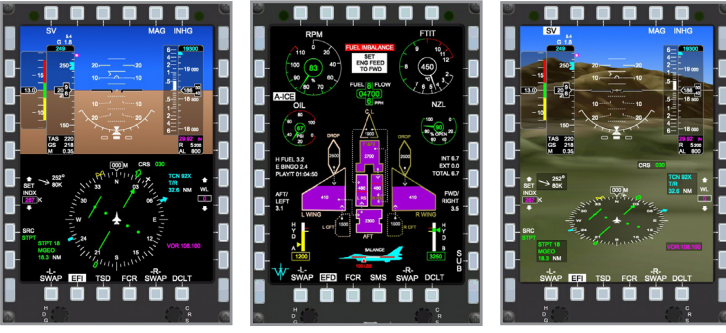


CCD-68

MERKEZİ KOKPİT GÖSTERGESİ

6" X 8" AMLCD AKTİF GÖRÜNTÜ ALANI
1024 X 768 ÇÖZÜNÜRLÜK
GENİŞ GÖRÜŞ AÇISI





CCD-68

MERKEZİ KOKPİT EKRANI

CCD-68 Çok işlevli Merkezi Kokpit Ekran Aktif Matris Sıvı Kristal Ekran (AMLCD) teknolojisi kullanılarak tasarlanmıştır. Ekran 6" x 8" aktif görüntü alanına sahiptir. Sayısal video görüntüleme, sayısal giriş / çıkış işleme yetenekleri ile görev bilgisayarı uygulamaları için özel olarak tasarlanmıştır.

CCD-68 üzerinde Display Port 1.1A sayısal video girişi bulunmakta olup, XGA (1024 x 768) çözünürlükte görüntü sergilenmektedir. Aynı zamanda, CCD-68 üzerinde sergilenen video Display Port 1.1A sayısal video çıkışı üzerinden video kayıt uygulamaları için dışarıya verilebilir.

CCD-68 bezel tuş basılı bilgisini RS-485 kanalı üzerinden, ayrıntılı bakım bilgilerini de RS-232 seri haberleşme kanalı üzerinden sağlar. Gelişmiş RS-485 seri haberleşme protokolü görev bilgisayarları veya diğer hava bilgisayarlarıyla esnek haberleşme ara yüzünü oluşturur.

CCD-68 genişletilmiş test ve bakım ara yüzlerine ve müşteriye özel yapılandırılmaları desteklemek için değişik konfigürasyon seçeneklerine sahiptir.

Genel Özellikler

- Geniş Aydınlatma Aralığı
- NVIS Sınıf B Uyumluluk
- Konfigüre Edilebilir Bezel Tuşları
- Görev Bilgisayarı Uygulamalarına Uygun
- Kompakt Tasarım
- Entegrasyon Kolaylığı

Arayüzler

- Display Port 1.1A Sayısal Video Giriş
- Display Port 1.1A Sayısal Video Çıkış
- Seri Veri Yolları (RS-232/RS-485)
- Ayrık Giriş/Çıkış Ara yüzü

Fiziksel Özellikler

- Boyut : 178 mm (E) x 261 mm (B) x 104 mm (D)
- Ağırlık : < 5.25 kg

Teknik Özellikler

- Güç Girişi : 28 VDC (Nominal)
- Güç Tüketimi : 135W (Nominal) / 275W (Maksimum)
- Kısa güç kesilmeleri için güç depolama
- Ekran Tipi : Renkli Aktif Matris Sıvı Kristal Ekran
- Ekran Alanı : 6" x 8" (10" köşe)
- Çözünürlük : 1024 x 768 (her inçte 124 renk grubu)
- Ekran Rengi : 16.2 milyon renk
- Görüş Açıları : +/- 70° yatay
- : +/- 70° düşey
- Aydınlık Aralığı : 0.03 fL - 300 fL
- NVIS Uyumluluk : MIL-STD-3009, Sınıf B

Çevresel Koşullar

- Çalışma Sıcaklığı ve İrtifa : -40°C / +55°C, 31.000 ft
- Depolama Sıcaklığı ve İrtifa : -55°C / +85°C, 55.000 ft

Kalifikasyonlar

- MIL-STD-810F
- MIL-STD-461E
- MIL-STD-704A
- Muharip uçak platformu çevresel kalifikasyon isterlerine uyumlu