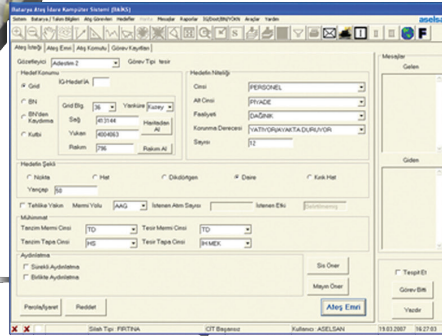
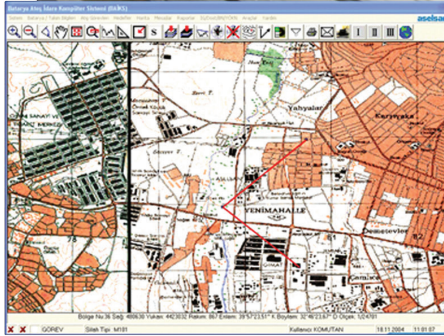


BAIKS

BATARYA ATEŞ İDARE SİSTEMİ



BAIKS

BATARYA ATEŞ İDARE SİSTEMİ

Batarya Ateş İdare Sistemi (BAİKS-2000), sahra topçusunun bir hedefi hızlı ve ilk atımda vuruş ihtimali yüksek bir şekilde ateş altına alabilmesi amacıyla geliştirilmiş, batarya seviyesinde komuta, ateş idare ve haberleşme unsurlarını içeren, teknik ateş idare ve haberleşme sistemidir.

BAİKS-2000, direkt destek ve genel destek topçu bataryalarının, görevlerini daha hızlı ve daha hassas bir şekilde yapabilmelerini ve diğer ateş destek birlik ve vasıtaları ile uyumlu bir şekilde sayısal otomasyona dâhil edilebilmelerini sağlar.

BAİKS-2000, atış esaslarını "NATO Armaments Ballistic Kernel" (NABK) ile hızlı ve doğru bir şekilde hesaplar. Farklı görev ihtiyaçlarına göre değişik sistem konfigürasyonlarında (Batarya Esaslı 4, 6 ve 8 namlulu, Takım Esaslı 2 takımlı 3 ve 4 namlulu, Tek Top Tek Batarya) görev icra edilmesini sağlar.

Temel Fonksiyonlar

- Teknik Ateş İdaresi
- Atış Görevinin İcrası
- İlk Hız Yönetimi
- Sayısal Haberleşme
- Sayısal Harita Fonksiyonları
- Raporlama