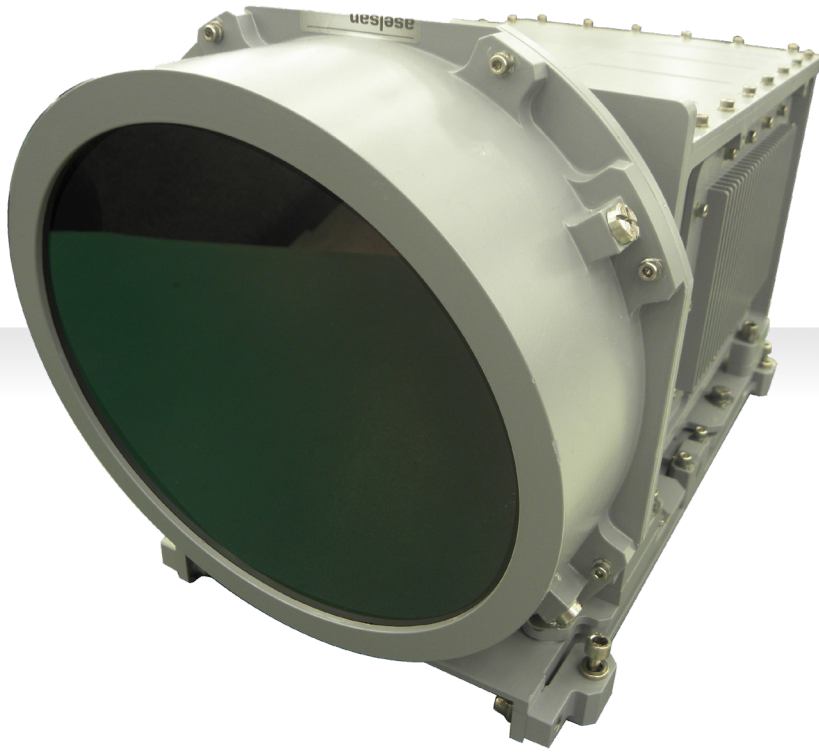
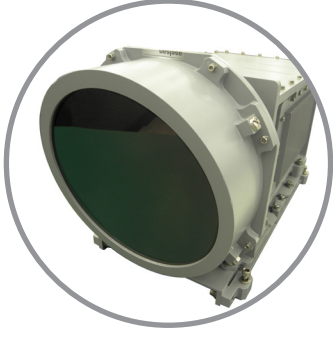


AHTAPOT TERMAL

SU ÜSTÜ TERMAL KAMERA





AHTAPOT TERMAL

SU ÜSTÜ TERMAL KAMERA

Kullanım Alanları

- Büyük Gemiler
- Atış Kontrol Radarları
- Yakın Mesafeli Hedef Tespit/Teşhis/Tanıma

Genel Özellikler

- Yüksek Performanslı Orta Dalgaboyu Kızılötesi (MWIR) Kamera
- Yüksek Performanslı HDTV Kamera
- Görüntü Optimizasyonu
- Görüntü Polarizasyonu
- Görüntü Dondurma
- BIT Fonksiyonu

Arayüzler

- Haberleşme : Ethernet
- Video : Ethernet, PAL, SDI

Güç Özellikleri

- Uyumluluk : STANAG 1008

Mekanik Özellikleri

- Toplam Ağırlık (kg) : $10,5 \pm 0,25$ kg
- Boyut : $222 \times 422 \times 225 \times 208$ (± 5 mm)
(En x Boy x Yükseklik x Pencere çap)

Çevre Koşulları

- MIL-STD-810g W/Change 1
- MIL-STD-461F

AHTAPOT TERMAL Özellikler

- MWIR Termal Kamera
 - Dalga Boyu : $3-5\mu\text{m}$
 - Geniş Görüş Açısı : 17°
 - Orta Görüş Açısı : $6,4^\circ$
 - Dar Görüş Açısı : 2°
 - En Dar Görüş Açısı : $0,92^\circ$
 - Sensör Çözünürlüğü : 640×512
 - Sayısal Büyütme : $2 \times 4 \times$
 - Odak : Otomatik ve elle