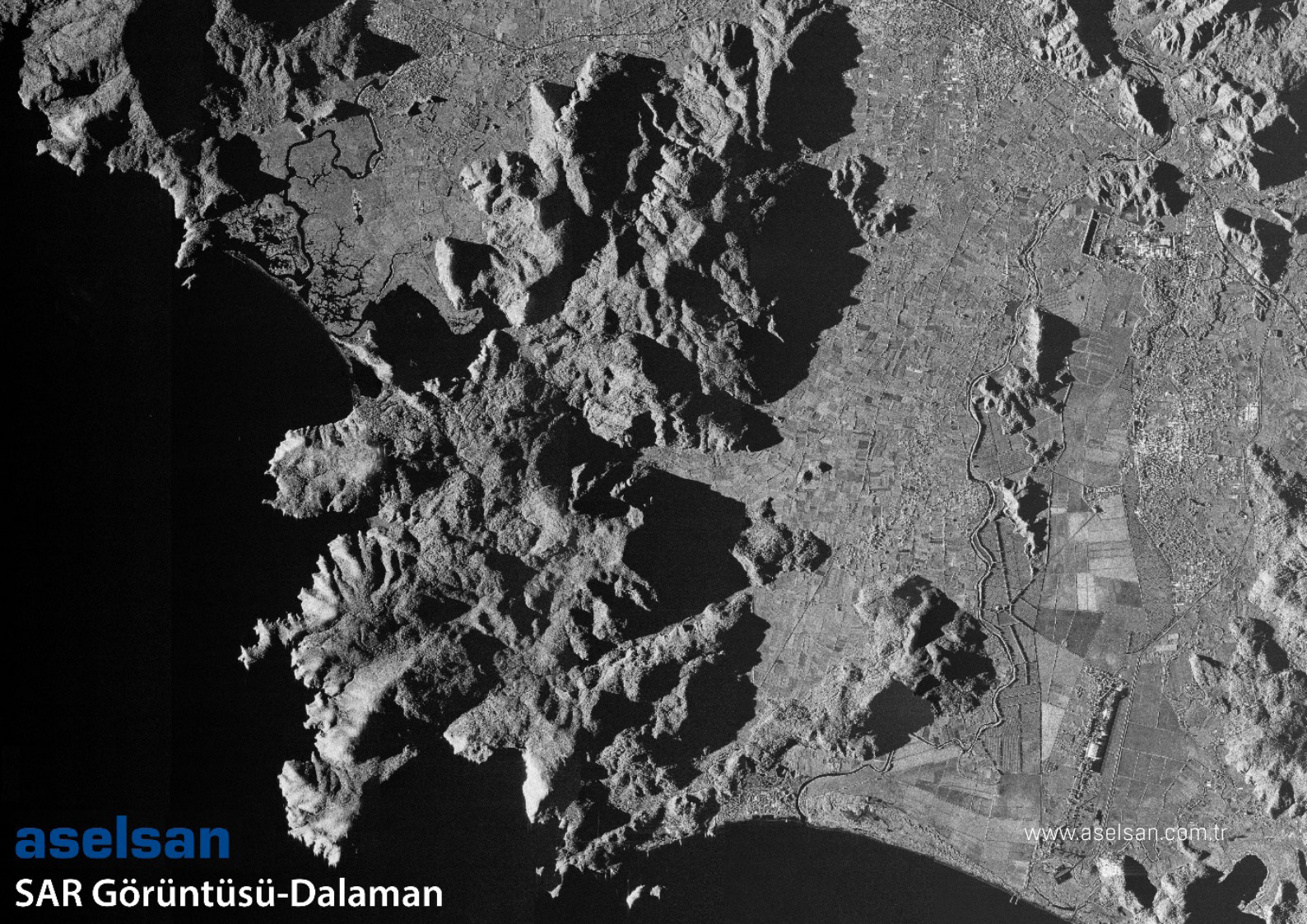


aselsan

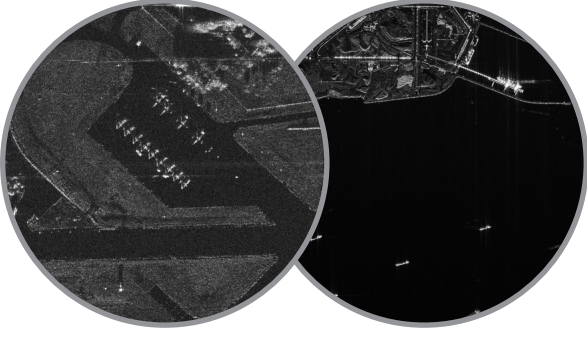
AESA SAR PODU

SENTETİK AÇIKLIKLI RADAR SİSTEMİ



aselsan
SAR Görüntüsü-Dalaman

www.aselsan.com.tr

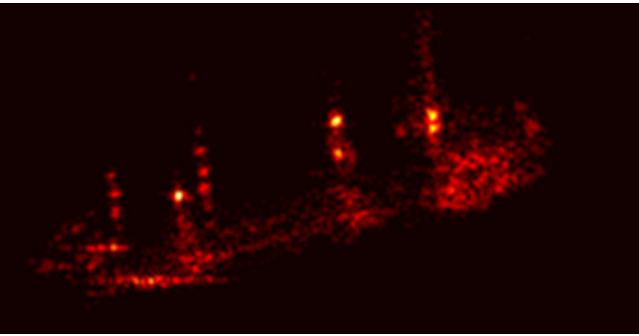


AESA SAR PODU

SENTETİK AÇIKLIKLI RADAR SİSTEMİ

ASELSAN tarafından özgün olarak tasarlanan AESA SAR Podu, insanlı ve insansız hava araçlarında kullanılabilecek, hafif ve kompakt, keşif ve gözetleme amaçlı yeni nesil bir SAR sistemidir. Yüksek çözünürlüklü görüntüleme, faz uyumlu değişiklik tespiti ve yaya tespit modu gibi gelişmiş yeteneklere sahip olan AESA SAR Podu, yağışlı ve bulutlu havalarda dâhil her türlü hava şartında, gece ve gündüz, yeryüzü görüntüsünün çıkarılması, deniz hedefleri ve hareketli yer hedeflerinin tespit edilmesini sağlamaktadır.

16 cm çapında, 94 cm uzunluğunda ve 23 kg'dan hafif olan AESA SAR Podu, pod yapısı sayesinde gövdenin yanı sıra kanat altına monte edilebilecek şekilde tasarlandı. Bu sayede platformda gövde altında yer alan elektro-optik gibi farklı sensörlerle eş-zamanlı kullanımı mümkün hale geldi. Uzak menzillerden radar ile görüntü alınması ve hareketli hedeflerin tespit edilmesinin ardından, bu hedeflerin elektro-optik sensörü ile tespiti yapılacaktır. SAR yeteneği sayesinde, bir bölge üzerinden farklı zamanlarda alınan görüntülerin karşılaştırılması ile o bölgedeki bina, yol, havaalanı gibi yapısal değişikliklerle birlikte arazi üzerindeki küçük değişiklikler tespit edilecektir.



Genel Özellikler

- Kanat altına entegre edilebilir pod yapısı
- AESA Radar (Aktif Faz Dizili Radar)
- Hafif ve kompakt tasarım
- Düşük güç tüketimi
- 30.000 ft irtifaya kadar çalışabilme
- Stripmap SAR, Spotlight SAR, Hareketli Kara Araçları Tespiti (GMTI), Yaya Tespit, Deniz Arama, ISAR, Faz Uyumlu Değişiklik Tespiti işlevleri
- Yüksek çözünürlüklü SAR görüntüleme
- 40 km menzil
- STANAG 7023 formatında görüntü, STANAG 4607 formatında GMTI verisi çıktısı
- Askeri standartlara uygunluk ve CİT kabiliyeti

