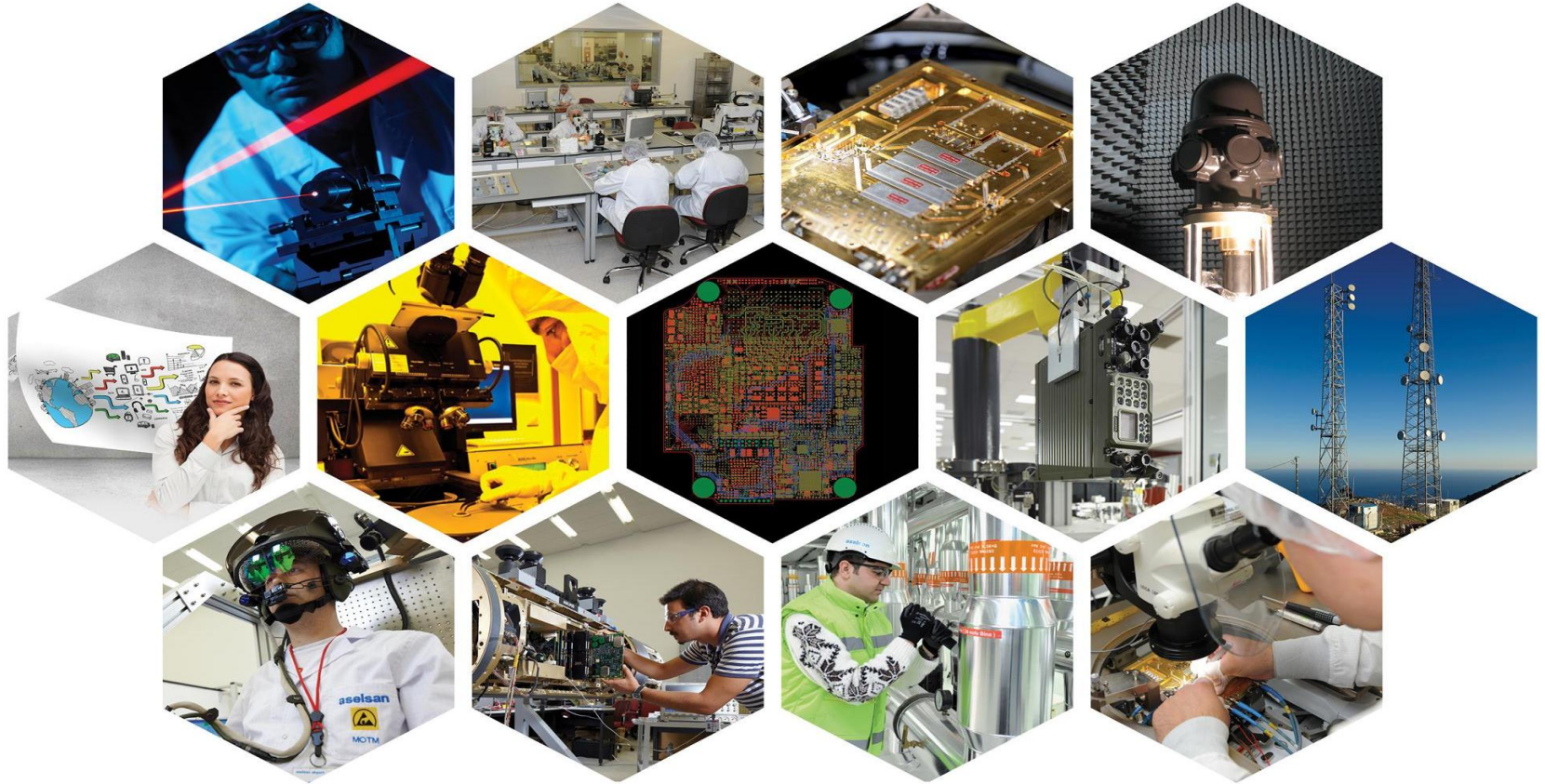


Yatırımcı Sunumu Mayıs 2015

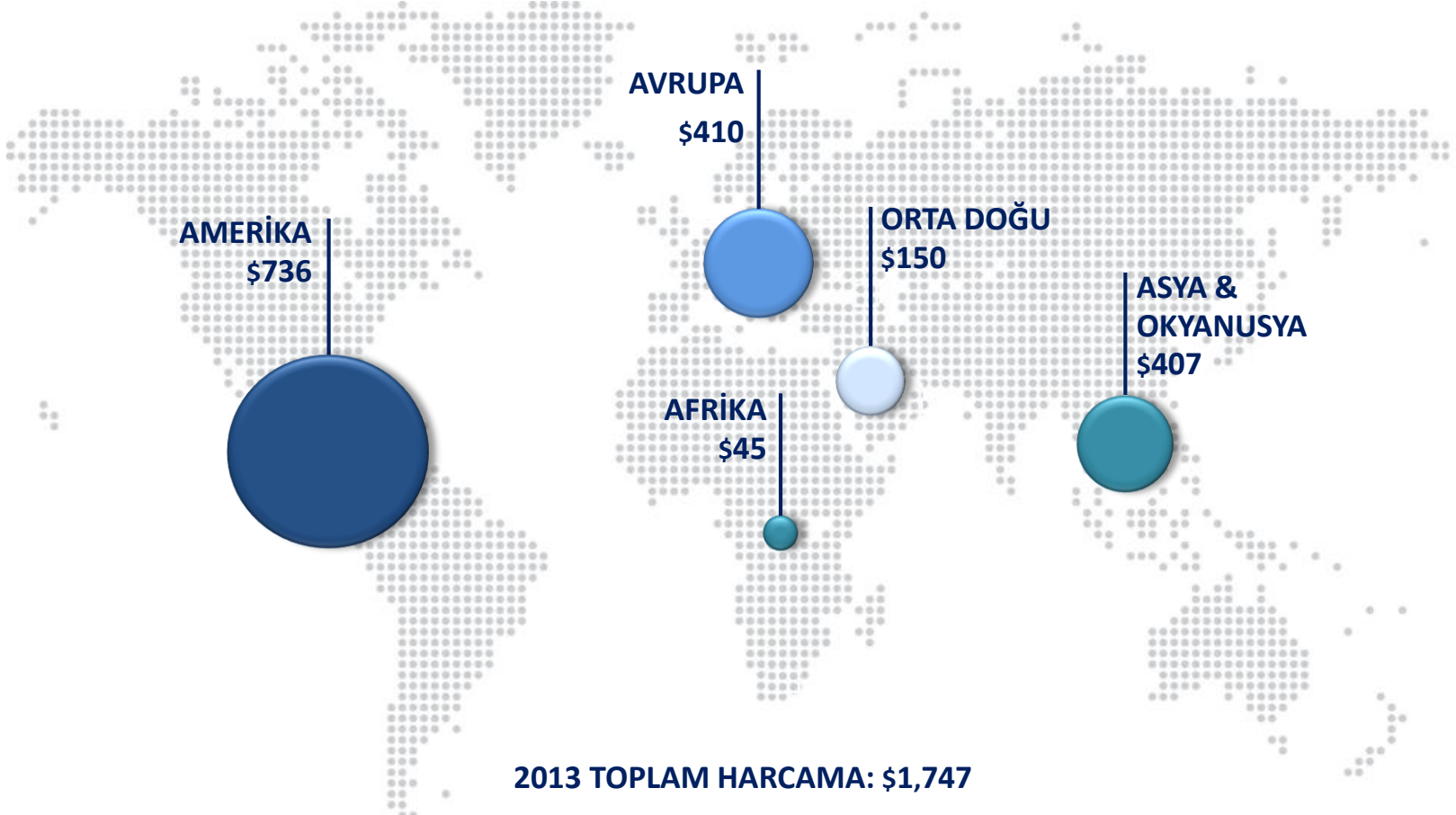


1. Küresel Savunma Sektörü
2. ASELSAN Hakkında
3. Satışlar ve İhracat
4. Bakiye Siparişler
5. Marjlar & Oranlar
6. Sürdürülebilirlik
7. Yetenek Yönetimi
8. İletişim

- ▶ **1. Küresel Savunma Sektörü**
- 2. ASELSAN Hakkında
- 3. Satışlar ve İhracat
- 4. Bakiye Siparişler
- 5. Marjlar & Oranlar
- 6. Sürdürülebilirlik
- 7. Yetenek Yönetimi
- 8. İletişim

BÖLGELERE GÖRE DÜNYADA ASKERİ HARCAMALAR, 2013 (MİLYAR \$)

Dünya çapındaki toplam askeri harcama 2013 yılında değişmemiştir.



2012 yılına göre 2013 yılı harcamalardaki % artış

(2011 sabit fiyatlarına ve paritelerine göre)



~-7



~-1



~4

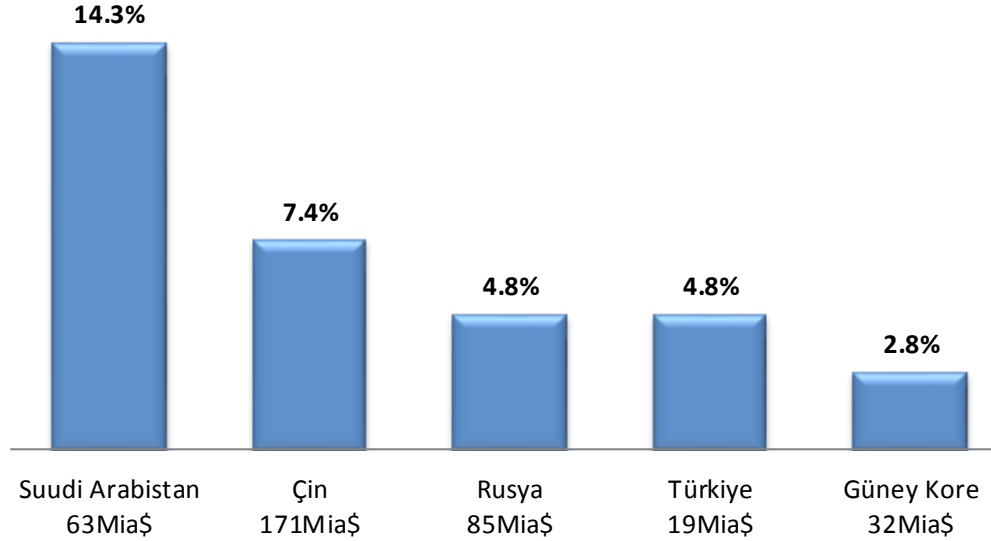


~4

SAVUNMA BÜTÇESİ ARTAN İLK 5 ÜLKE (2012-2013)

Küresel krize rağmen, bazı ülkelerin savunma harcamaları reel büyüme göstermiştir.

ARTIŞ ORANI (%) (2012-2013 reel büyüme)

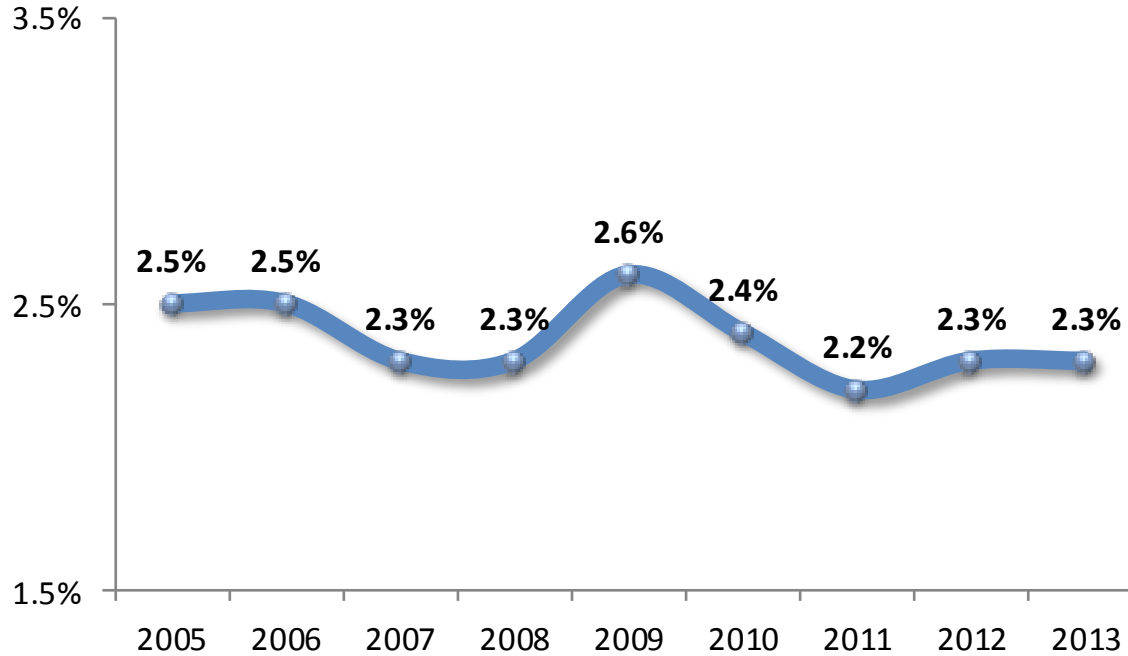


Kaynak: SIPRI
Karşılaştırma 2011 sabit fiyatlarına ve paritelerine göre yapılmıştır

TÜRKİYENİN ASKERİ HARCAMALARI (GSYH'YE GÖRE)

Askeri harcamalar bakımından dünyada 14. sırada bulunan Türkiye'nin savunma bütçesi, GSYH ile paralel olarak artmaktadır.

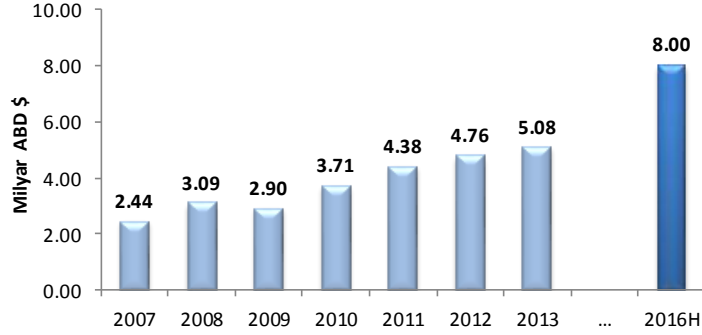
GSYH'NİN %si OLARAK ASKERİ HARCAMALAR (TÜRKİYE)



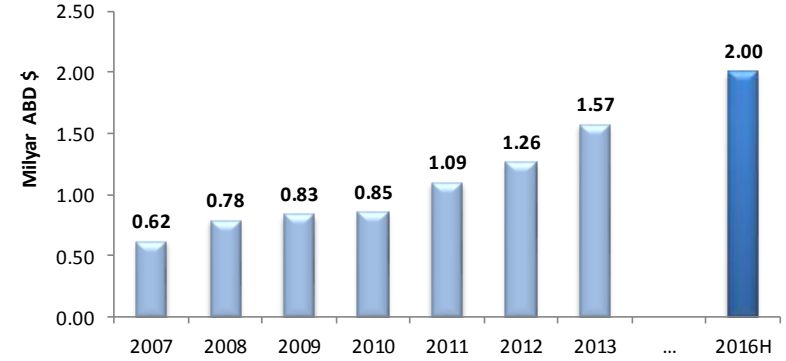
YILLAR BAZINDA TÜRK SAVUNMA SEKTÖRÜ & HÜKÜMET HEDEFLERİ

Türkiye'nin savunma alımları stratejisi dışa bağımlılığı azaltmaya ve yerli üretimi desteklemeye odaklanmıştır.

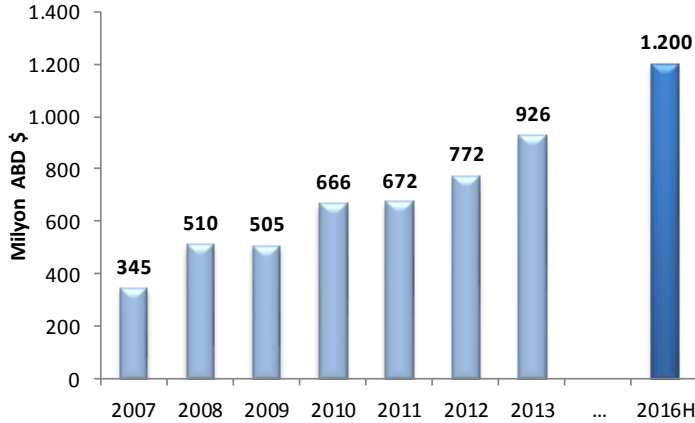
Sektör Geliri



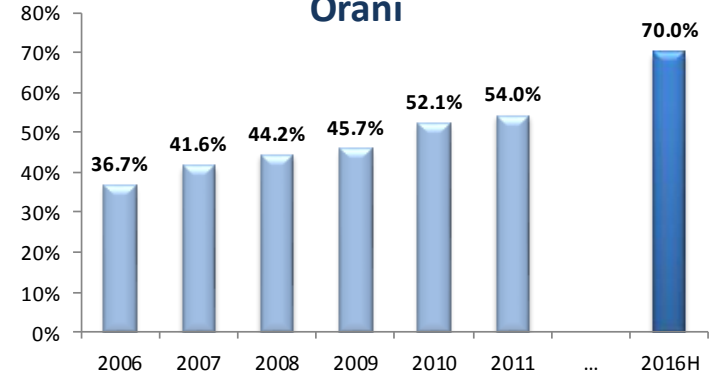
Sektör İhracat Geliri



Sektör ARGE Harcamaları



SSM Alımlarındaki Yerli Katkı Oranı

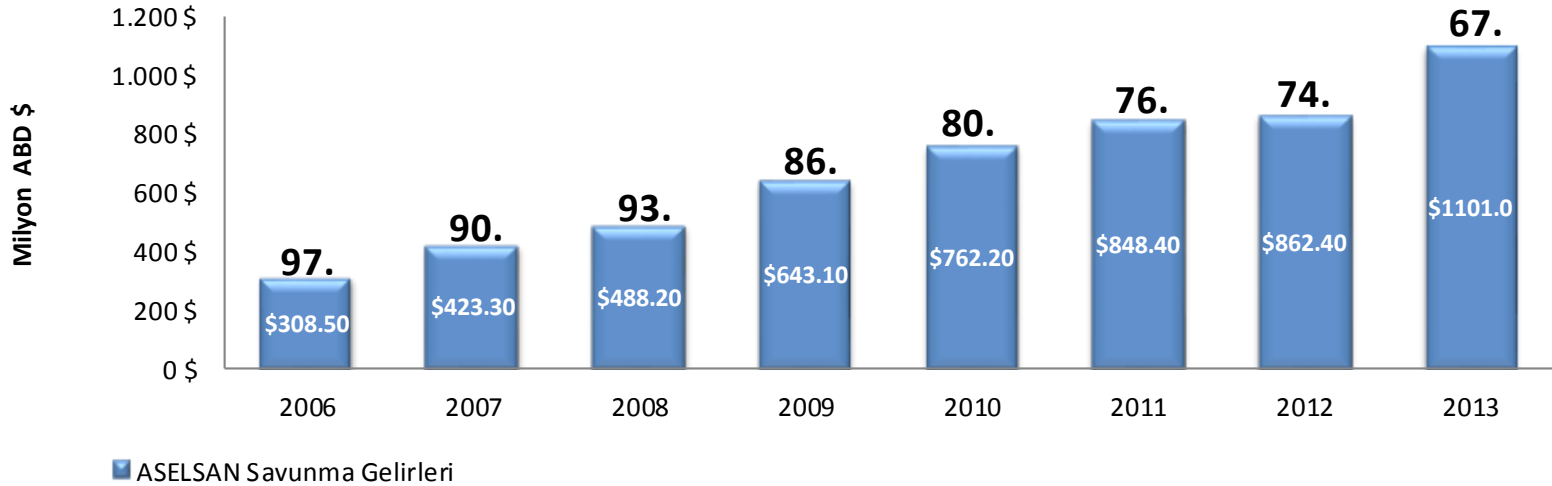


Gerçekleşen
Hükümet Hedefi

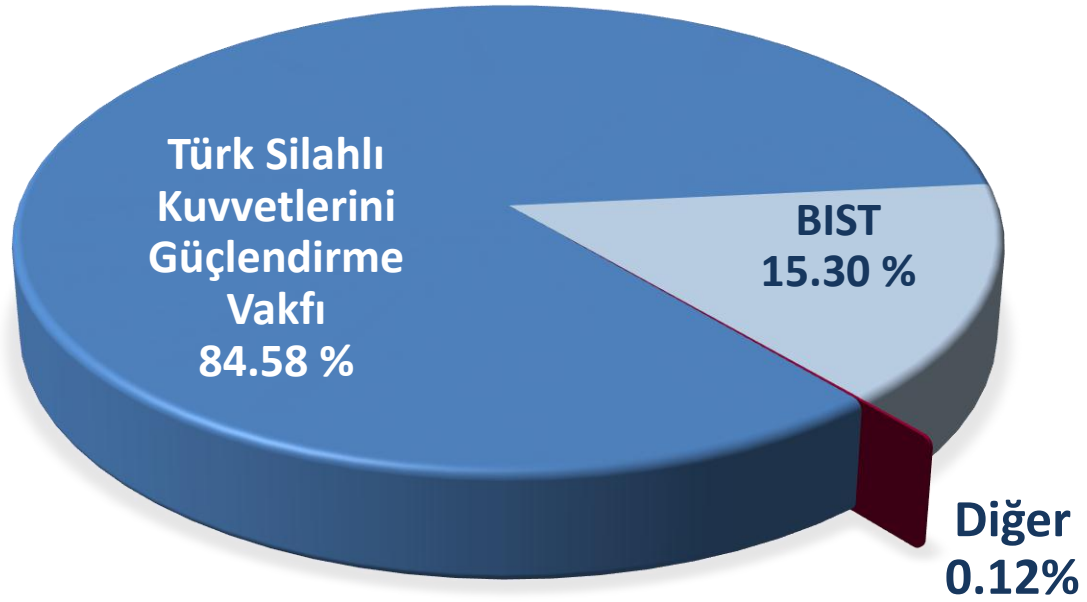
1. Küresel Savunma Sektörü
- ▶ 2. **ASELSAN Hakkında**
3. Satışlar ve İhracat
4. Bakiye Siparişler
5. Marjlar & Oranlar
6. Sürdürülebilirlik
7. Yetenek Yönetimi
8. İletişim

Türkiye'nin lider savunma kuruluşu olan ASELSAN, küresel savunma sektöründeki yükselişini sürdürerek dünyada 67. sıraya yükselmiştir.

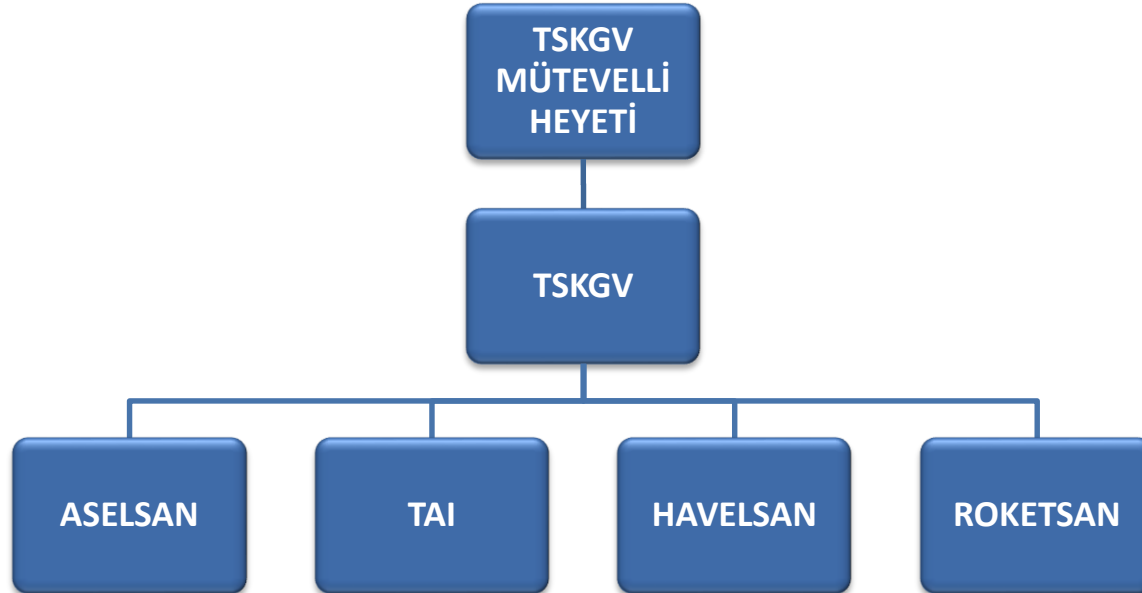
ASELSAN Küresel Savunma Sıralaması



ASELSAN, Borsa İstanbul'da işlem gören tek savunma firmasıdır.

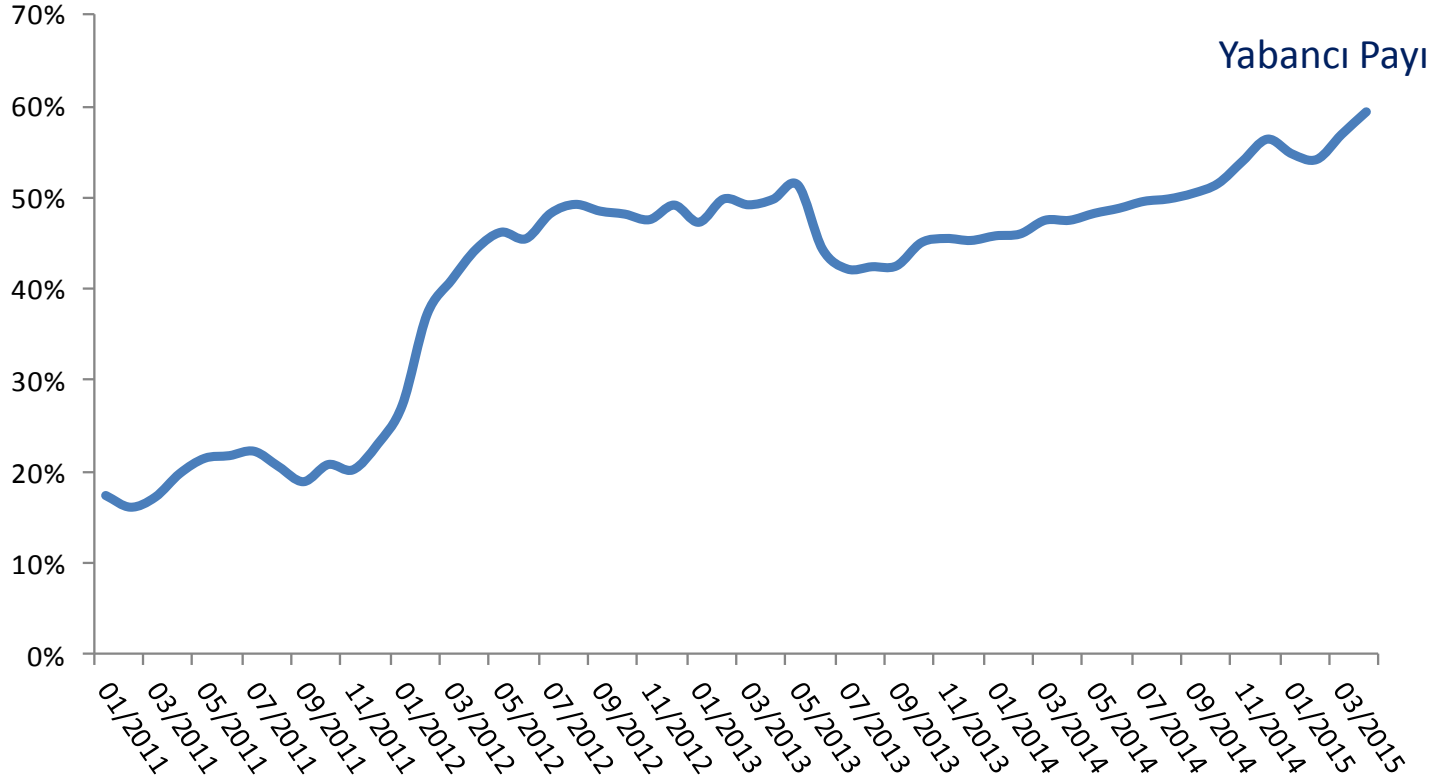


- TSKGV Kara, Deniz ve Hava Kuvvetlerini Güçlendirme Vakıflarının birleşmesi ile kurulmuştur.
- TSKGV'nin amacı yerli savunma sanayi aracılığı ile Türk Silahlı Kuvvetlerinin kapasitesini güçlendirmektir.
- Vakıf aşağıda belirtilen üyelerden oluşan Mütevelli Heyeti tarafından yönetilir:
 - Milli Savunma Bakanı (Başkan)
 - Genelkurmay 2. Başkanı
 - Milli Savunma Bakanlığı Müsteşarı
 - Savunma Sanayii Müsteşarı
- TSKGV, amacı ile uyumlu olarak farklı alanlarda faaliyet gösteren savunma şirketlerine sahiptir.



ORTAKLIK YAPISI

Yatırımcı ilişkilerine verilen önemin ve finansal şeffaflığın artması yabancı kurumsal yatırımcıların ASELSAN hisselerine ilgisinin artmasının temel sebebidir.



YÖNETİM KURULU ÜYELERİ

ASELSAN Yönetim Kurulunun yapısı yeni SPK düzenlemeleri ve kurumsal yönetim ilkeleriyle tamamen uyumludur.



- Riskin Erken Saptanması ve Yönetimi Komitesi
- Denetimden Sorumlu Komite
- Kurumsal Yönetim Komitesi

Bağımsız üyeler, atanmış oldukları komitelerin başkanlarıdır.

YERLEŐKELER



Macunköy Yerleşkesi (1979)

Toplam Alan 186,000 m²
Kapalı Alan 110,000 m²



Akyurt Yerleşkesi (1991)

Toplam Alan 231,000 m²
Kapalı Alan 54,000 m²



Gölbaşı Yerleşkesi (2014)

Toplam Alan 350,000 m²
Kapalı Alan 75,000 m²

Türkiye'nin teknolojik altyapısında küresel bir değer



Haberleşme ve Bilgi Teknolojileri Sektör Başkanlığı

- Askeri Haberleşme Sistemleri
- Kamu Güvenliği Haberleşme Sistemleri
- Uydu, Hava ve Deniz Haberleşme Sistemleri
- Kripto ve Bilgi Güvenliği Sistemleri



Mikroelektronik, Güdüm ve Elektro-Optik Sektör Başkanlığı

- Aviyonik Sistemler
- Elektro-Optik Sistemler
- Güdüm ve İnsansız Sistemler



Savunma Sistem Teknolojileri Sektör Başkanlığı

- Hava ve Füze Savunma Sistemleri
- Komuta, Kontrol, Haberleşme ve Bilgisayar Sistemleri
- Deniz Sistemleri
- Kara ve Silah Sistemleri



Radar ve Elektronik Harp Sistemleri Sektör Başkanlığı

- Radar Sistemleri
- Elektronik Harp Sistemleri
- Kendini Koruma Sistemleri



Ulaşım, Güvenlik, Enerji ve Otomasyon Sistemleri Sektör Başkanlığı

- Ulaşım Sistemleri
- Güvenlik Sistemleri
- Trafik ve Otomasyon Sistemleri
- Enerji Sistemleri
- Sahil ve Sınır Güvenlik Sistemleri

MİKROELEKTRONİK



Pay: 85%
Ortak: İTÜ ETA
Ortaklık: 2010
(Kuruluş:2006)
Aktif: 2.6 Mio \$

● İSTANBUL

MİKROELEKTRONİK

● ANKARA

AELSANNET

ROKETSAN

AB-MİKRO NANO

● SİVAS

AELSAN HASSAS OPTİK

AELSAN HASSAS OPTİK



Pay: 50%
Ortak: Sivas Optik
Malzemeleri
Kuruluş: 2014
Aktif: 0.8 Mio \$

AELSANNET



Pay: 100%
Kuruluş: 2004
Aktif: 60.3 Mio \$

ROKETSAN



Pay : 15%
Ortak: TSKGV
Kuruluş: 1988
Aktif: 1.0 Mia \$

AELSAN BİLKENT MİKRO NANO



Pay: 50%
Ortak: BİLKENT Üni.
Kuruluş: 2014
Aktif: 2.5 Mio \$

Aktif büyüklükleri 31/03/2015 itibariyle verilmiştir.

ASELSAN-BAKÜ (AZERBAYCAN)



Pay : 100%
Kuruluş: 1998
Aktif: 2.6 Mio \$

KAZAKHSTAN ASELSAN ENGINEERING (KAZAKİSTAN)



Pay: 49%
Ortak: Kazakhstan Engineering
Kuruluş: 2011
Aktif: 48.1 Mio \$

ASELSAN MIDDLE EAST (ÜRDÜN)



Pay : 49%
Ortak: KADDB Investment Group
Kuruluş: 2012
Aktif: 13.8 Mio \$

KAZAKHSTAN ASELSAN ENGINEERING

ASELSAN BAKÜ

ASELSAN MIDDLE EAST

IGG ASELSAN INTEGRATED SYSTEMS

IGG ASELSAN INTEGRATED SYSTEMS (BAE)



Pay : 49%
Ortak: IGG
Kuruluş: 2011
Aktif: 2.9 Mio \$

GÜNEY AFRIKA ŞUBESİ



Pay : 100%
Kuruluş: 2011

ASELSAN SOUTH AFRICA BRANCH

Aktif büyüklükleri 31/03/2015 itibariyle verilmiştir.

İNSAN KAYNAKLARI

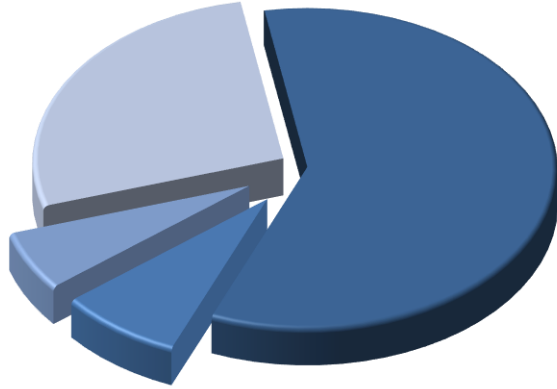
Toplam Personel : 4,928
Mühendis : 2,900

Teknisyen
27%

Mühendis
59%

Destek
6%

İdari Personel
8%



ASELSAN , Türkiye'nin en yüksek Ar-Ge harcaması yapan firması olarak, Ar-Ge faaliyetlerine ilişkin vergi teşviklerinden tam olarak yararlanmaktadır.

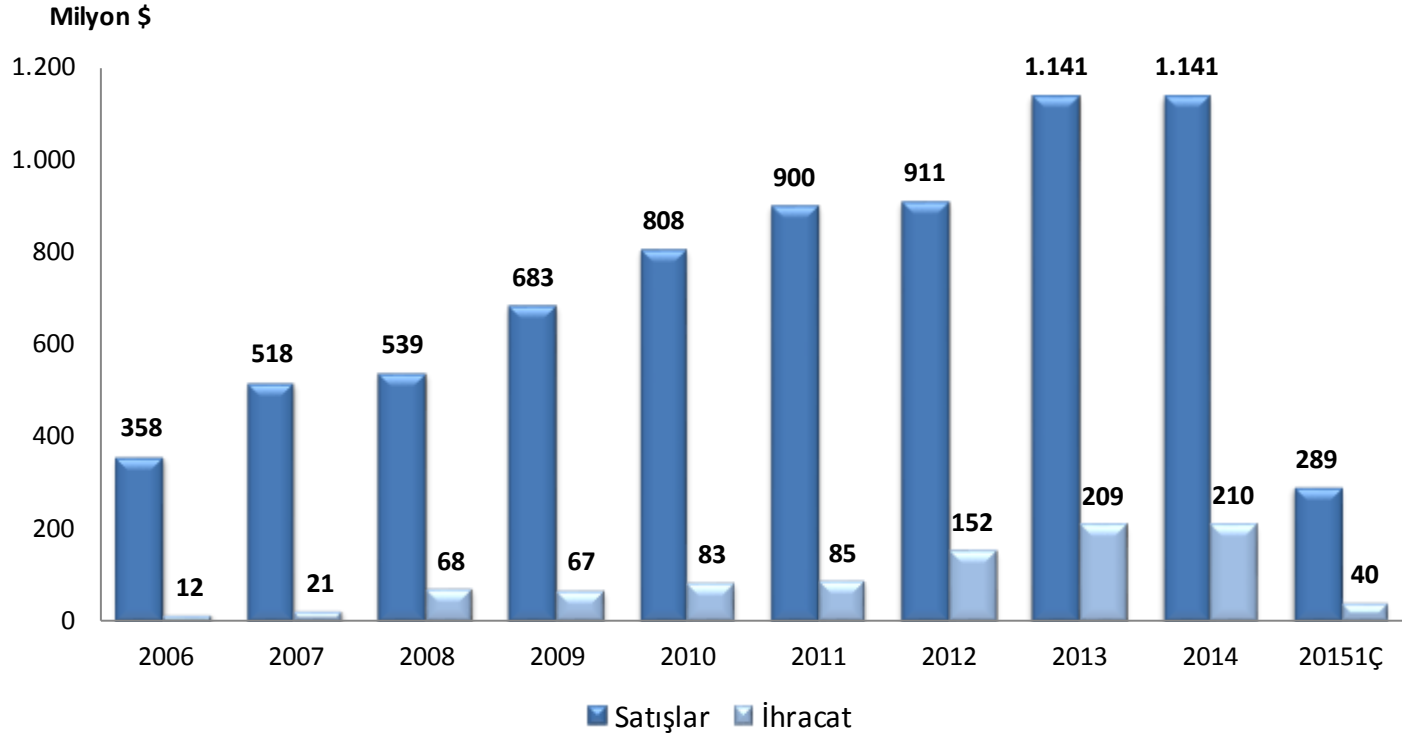
ASELSAN 2023 yılına kadar kurumlar vergisi ödemeyecektir.

- ASELSAN'ın, Türkiye savunman sanayi Ar-Ge harcamaları içindeki payı %43'tür.
- 2,784 Ar-Ge Personeli (2,397 ARGE Mühendisi)
- Türkiye'nin en iyi üniversiteleri ile işbirliği

2014 ARGE Harcamaları	Milyon USD	%
Kendi Kaynaklarımızdan Yapılan Ar-Ge Harcamaları	68	%18
Dış Kaynaklarca Finanse Edilen Ar-Ge Harcamaları	308	%82
Toplam Ar-Ge Harcamaları	376	%100

1. Küresel Savunma Sektörü
2. ASELSAN Hakkında
- ▶ 3. **Satışlar ve İhracat**
4. Bakiye Siparişler
5. Marjlar & Oranlar
6. Sürdürülebilirlik
7. Yetenek Yönetimi
8. İletişim

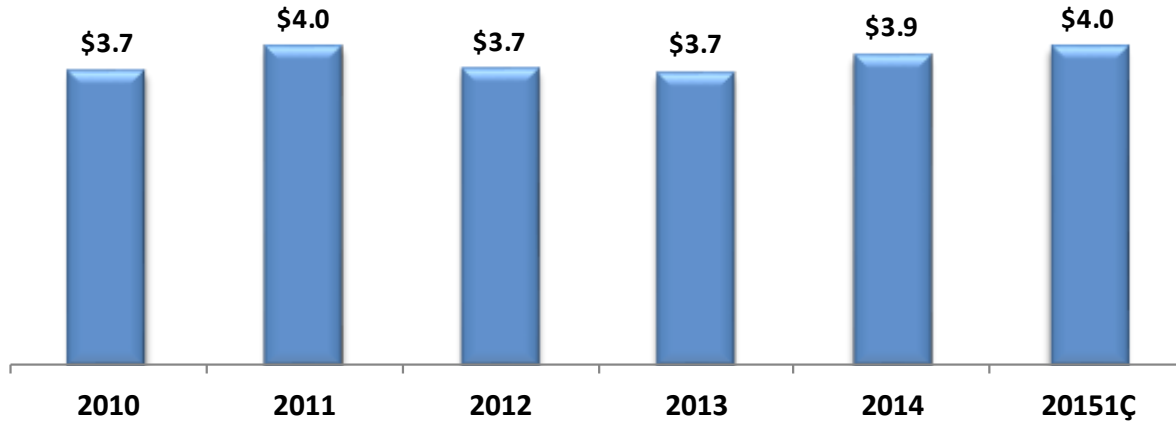
SATIŞLAR VE İHRACAT (31/03/2015)



1. Küresel Savunma Sektörü
2. ASELSAN Hakkında
3. Satışlar ve İhracat
- ▶ 4. **Bakiye Siparişler**
5. Marjlar & Oranlar
6. Sürdürülebilirlik
7. Yetenek Yönetimi
8. İletişim

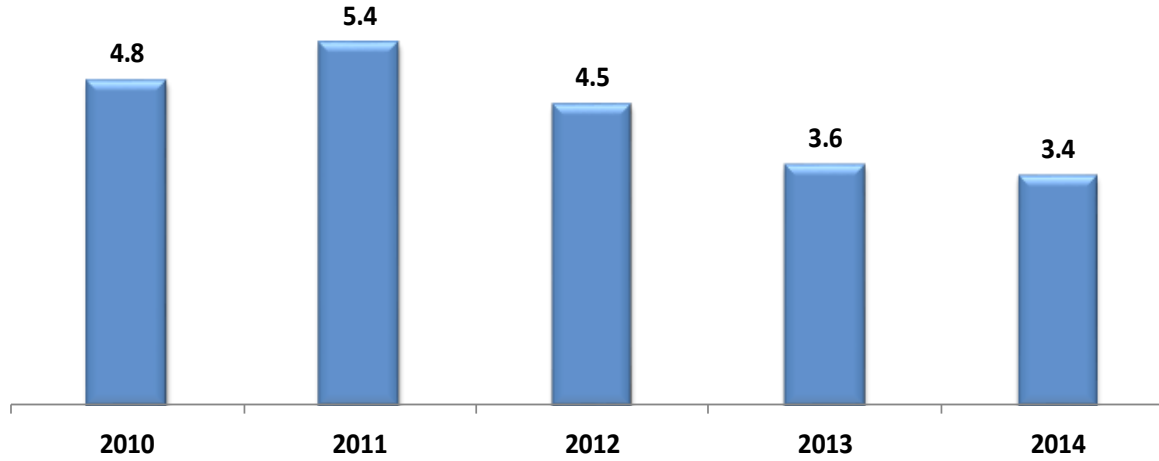
ASELSAN bakiye siparişleri 4 Milyar USD seviyesindedir.

Yıllar Bazında Bakiye Siparişler (Milyar USD)



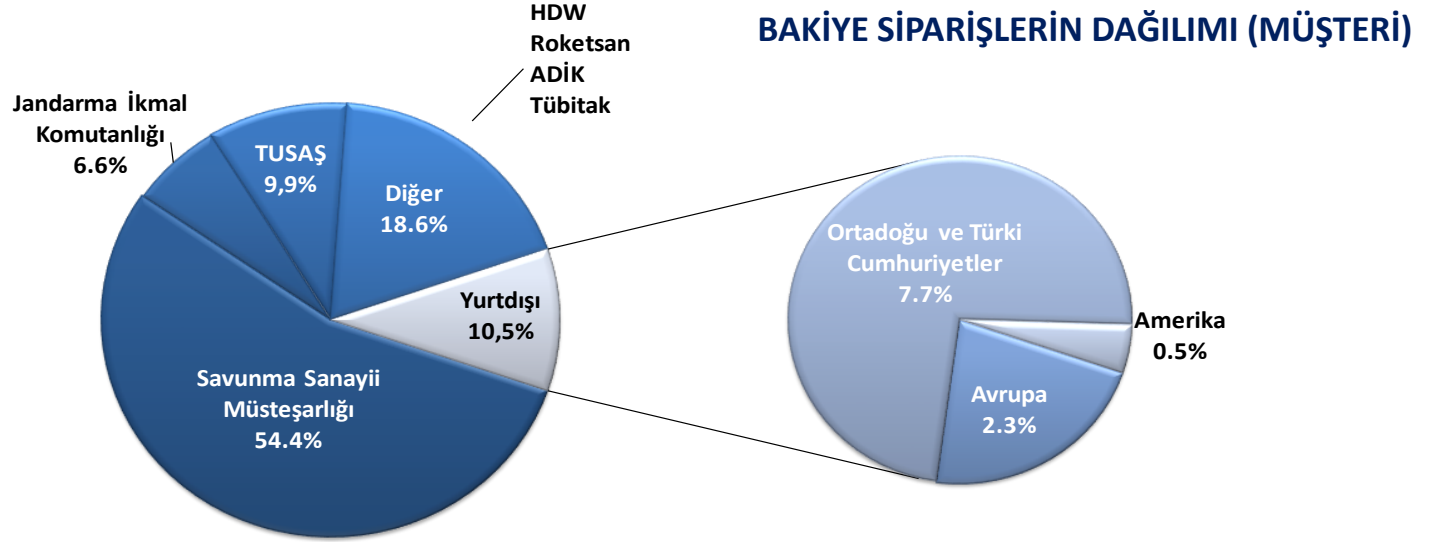
Hedefimiz, bakiye sipariş seviyesinin toplam satışların en az üç katı olmasıdır.

BAKİYE SİPARİŞLER/SATIŞLAR

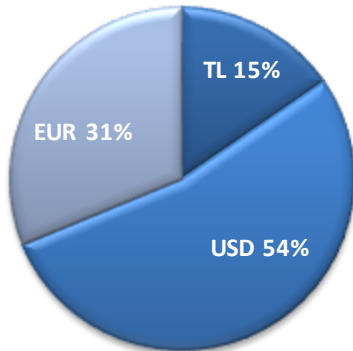


BAKİYE SİPARİŞLERİN DAĞILIMI (31/03/2015)

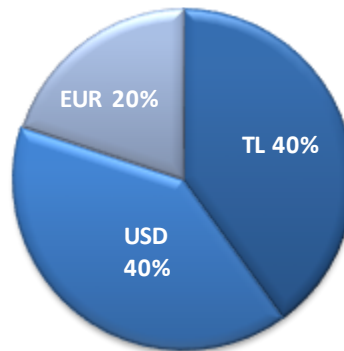
Hedefimiz ihracatın payını arttırmaktır.



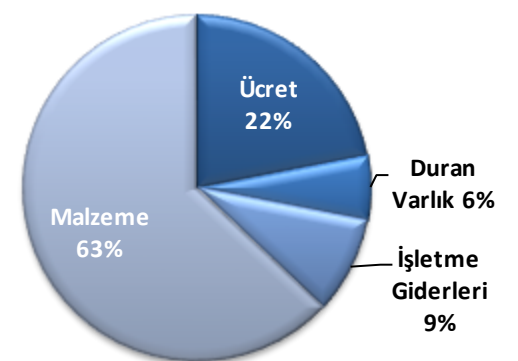
BAKİYE SİPARİŞLERİN DAĞILIMI (PARA BİRİMİ)



TOPLAM HARCAMALARIN DAĞILIMI (PARA BİRİMİ)



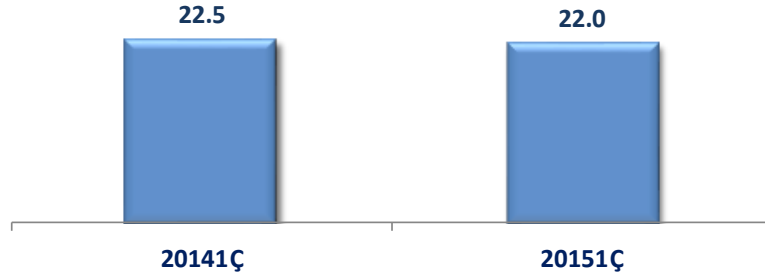
TOPLAM HARCAMALARIN KIRILIMI



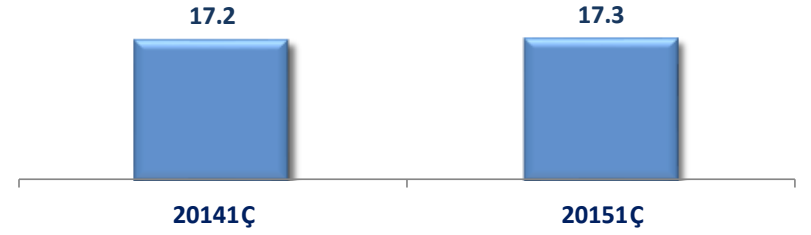
- ALTAY Seri Üretim
- Uzun Menzilli Gözetleme Radarı
- Alçak ve Orta İrtifa Hava Savunma Sistemleri (KORKUT, Hava Savunma Topu Modernizasyonu, HİSAR) Seri Üretim
- Uzun Menzilli Hava Savunma Füze Sistemi
- HAVASOJ (Stand-off Jammer)

1. Küresel Savunma Sektörü
2. ASELSAN Hakkında
3. Satışlar ve İhracat
4. Bakiye Siparişler
- ▶ 5. **Marjlar & Oranlar**
6. Sürdürülebilirlik
7. Yetenek Yönetimi
8. İletişim

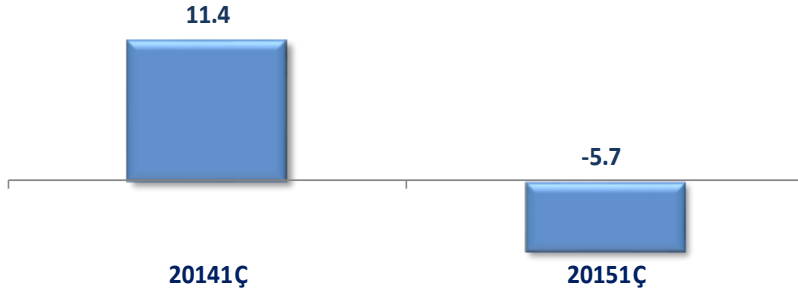
Brüt Kâr Marjı (%)



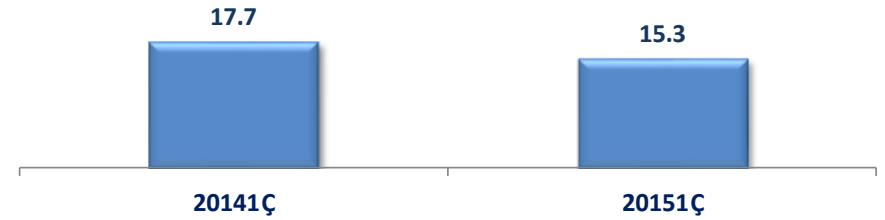
FAVÖK Marjı (%)



Net Kâr Marjı (%)



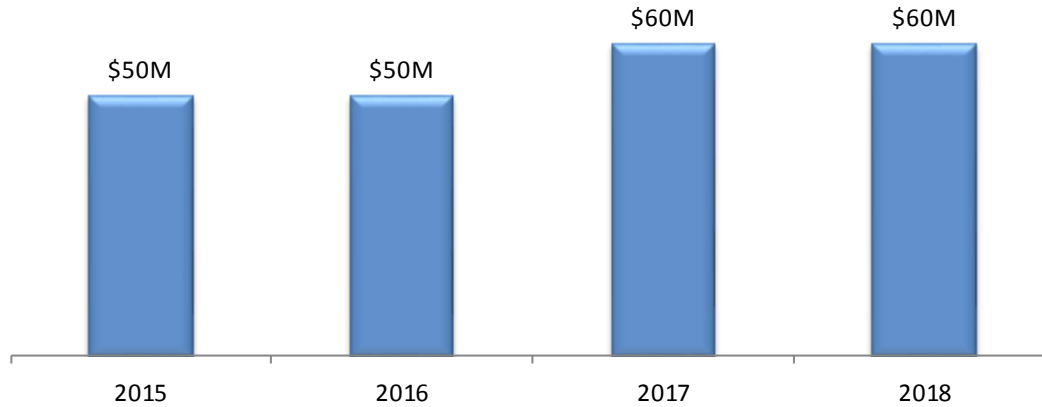
Özsermaye Getirisi (ROE) (%)



ASELSAN'ın 2015 sonuçlarına ilişkin beklentileri:

- TL Satışlarda Büyüme : %16-20
- FAVÖK Marjı : %18-20
- Yatırım Harcamaları : 120 Mio TL

YATIRIMLAR



ASELSAN'ın kurumsal risk yönetimi politikası kapsamında önemli riskler belirlenmiştir.

- Satışlarda ağırlıklı olarak tek müşteriye bağımlılık
- Savunma harcamaları bütçelerinde kesinti yapılması
- Tedarikçi ve altyüklenici riskleri
- Teknolojik gelişmelere uyum
- Sabit fiyatlı ve zaman kısıtlı sözleşmeler
- Küresel ekonomide yavaşlama ve mali krizler

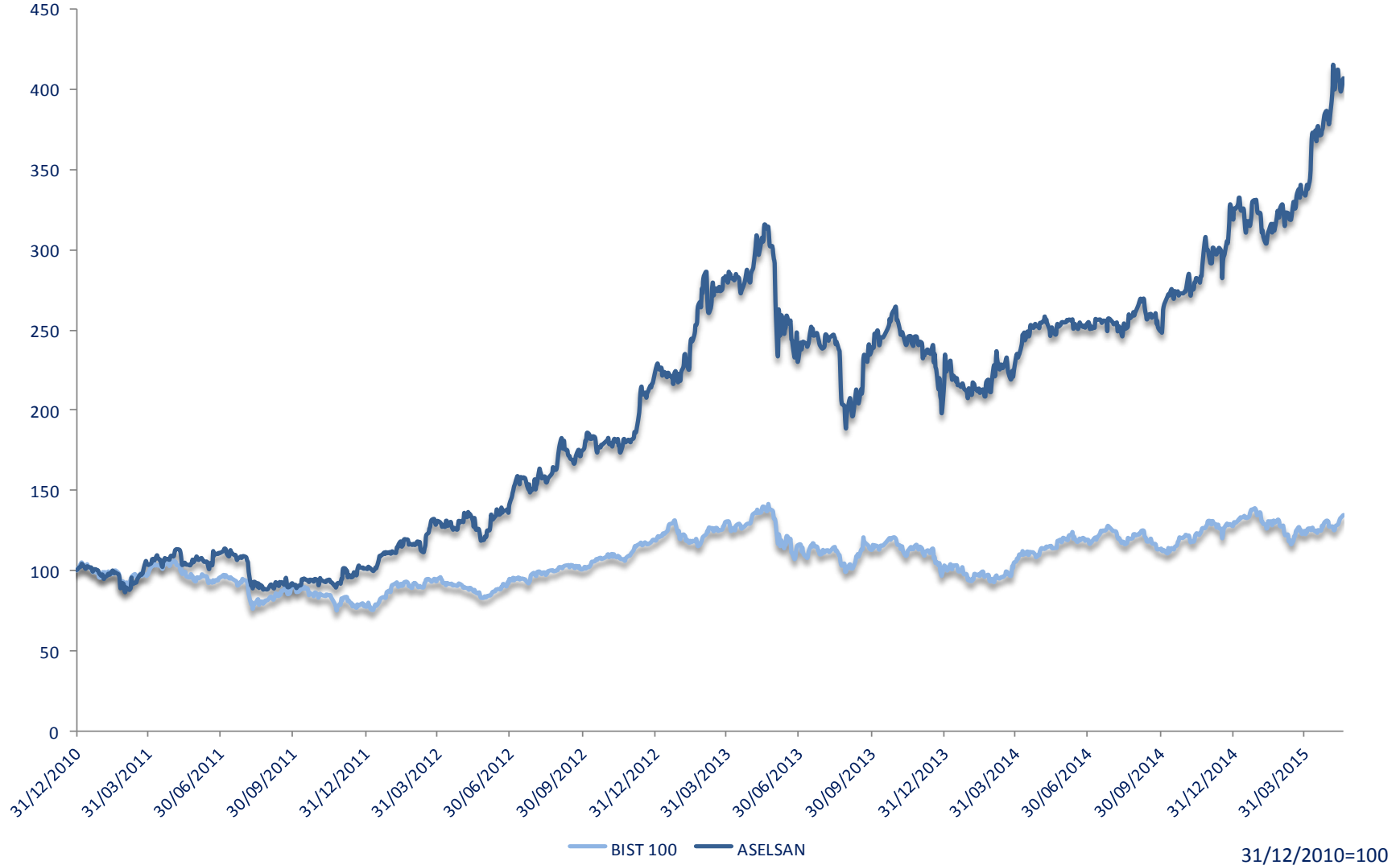
1. Küresel Savunma Sektörü
2. ASELSAN Hakkında
3. Satışlar ve İhracat
4. Bakiye Siparişler
5. Marjlar & Oranlar
- ▶ 6. **Sürdürülebilirlik**
7. Yetenek Yönetimi
8. İletişim

ASELSAN'da “Sürdürülebilirlik” yeni bir kavram değil.

- ASELSAN'da 2009 yılından beri, OHSAS 18001:2007 İş Sağlığı ve Güvenliği ve ISO 14001:2004 Çevre Yönetim Sistemi sertifikaları bulunmaktadır.
- ASELSAN 2012 yılından bu yana Karbon Saydamlık Projesinde (Carbon Disclosure Project - CDP) “En Yüksek” kategoride yer almaktadır.
- ASELSAN ilk Kurumsal Yönetim Derecelendirme Notunu almış olduğu 2012 yılından bu yana Borsa İstanbul (BİST) Kurumsal Yönetim Endeksinde yer almaktadır.
- Sürdürülebilirlik Raporu ilk defa Aralık 2013'te yayınlanmıştır.
- ASELSAN, endeksin başlatıldığı tarih olan Kasım 2014'ten bu yana BİST Sürdürülebilirlik Endeksinde yer alan 15 şirketten biridir.
- Aralık 2014 itibariyle ASELSAN Kurumsal Yönetim Derecelendirme Notu 10 üzerinden 9.09'dur.

ASELSAN-BİST 100 KARŞILAŞTIRMASI (2011-2015)

ASELSAN'ın piyasa değeri 18/05/2015 tarihinde 7.5 Milyar TL'ye ulaşmıştır.



1. Küresel Savunma Sektörü
2. ASELSAN Hakkında
3. Satışlar ve İhracat
4. Bakiye Siparişler
5. Marjlar & Oranlar
6. Sürdürülebilirlik
- ▶ 7. **Yetenek Yönetimi**
8. İletişim

• **Üniversite – Sanayi İşbirliği**

- Üniversiteler ile yürütülen projeler
- Lise ve üniversite öğrencileri için staj ve aday mühendislik imkânları
- Çalışanlar için yüksek lisans ve doktora programı teşvikleri
- Doktora bursu

• **Lokasyon ve Çalışanlara Sunulan Yan Haklar**

• **Tersine Beyin Göçü Projesi**

- **ASELSAN, Türkiye'deki mühendislik öğrencilerinin çalışmayı en çok istediği firma seçilmiştir**

1. Küresel Savunma Sektörü
2. ASELSAN Hakkında
3. Satışlar ve İhracat
4. Bakiye Siparişler
5. Marjlar & Oranlar
6. Sürdürülebilirlik
7. Yetenek Yönetimi
- ▶ 8. **İletişim**

İletişim Noktaları

Aykan ÜRETEN

Finansman Direktörü

aureten@aselsan.com.tr

Tel: +90 312 592 1270

Fax: +90 312 592 1249

Pınar ÇELEBİ

Yatırımcı İlişkileri Müdürü

pberberoglu@aselsan.com.tr

Tel: +90 312 592 1242

Fax: +90 312 591 1249

Başak YÜCEKAYALI

Yatırımcı İlişkileri Uzmanı

byucekayali@aselsan.com.tr

Tel: +90 312 592 1233

Fax: +90 312 591 1249

Adres

ASELSAN A.Ş.

Mehmet Akif Ersoy Mah. 296. Cad. No:16

06370 Yenimahalle, Ankara

Web

www.aselsan.com.tr

EKLER

KONSOLİDE UFRS BİLANÇO (MİLYON TL)

VARLIKLAR	31/03/2015	31/12/2014
DÖNEN VARLIKLAR	2,173.6	2,355.6
Nakit ve Nakit Benzerleri	116.0	132.0
Ticari Alacaklar	730.7	943.7
Diğer Alacaklar	34.7	41.9
Stoklar	845.6	837.4
Peşin Ödenmiş Giderler	237.4	199.8
Diğer Dönen Varlıklar	209.2	200.8
DURAN VARLIKLAR	2,929.0	2,629.8
Finansal Yatırımlar	355.6	355.6
Ticari Alacaklar	525.4	310.5
Diğer Alacaklar	0.3	0.3
Maddi Duran Varlıklar	909.4	854.0
Maddi Olmayan Duran Varlıklar	477.6	438.5
Peşin Ödenmiş Giderler	354.1	383.5
Ertelenmiş Vergi Varlığı	300.2	281.2
Diğer Duran Varlıklar	6.4	6.2
TOPLAM VARLIKLAR	5,102.6	4,985.4

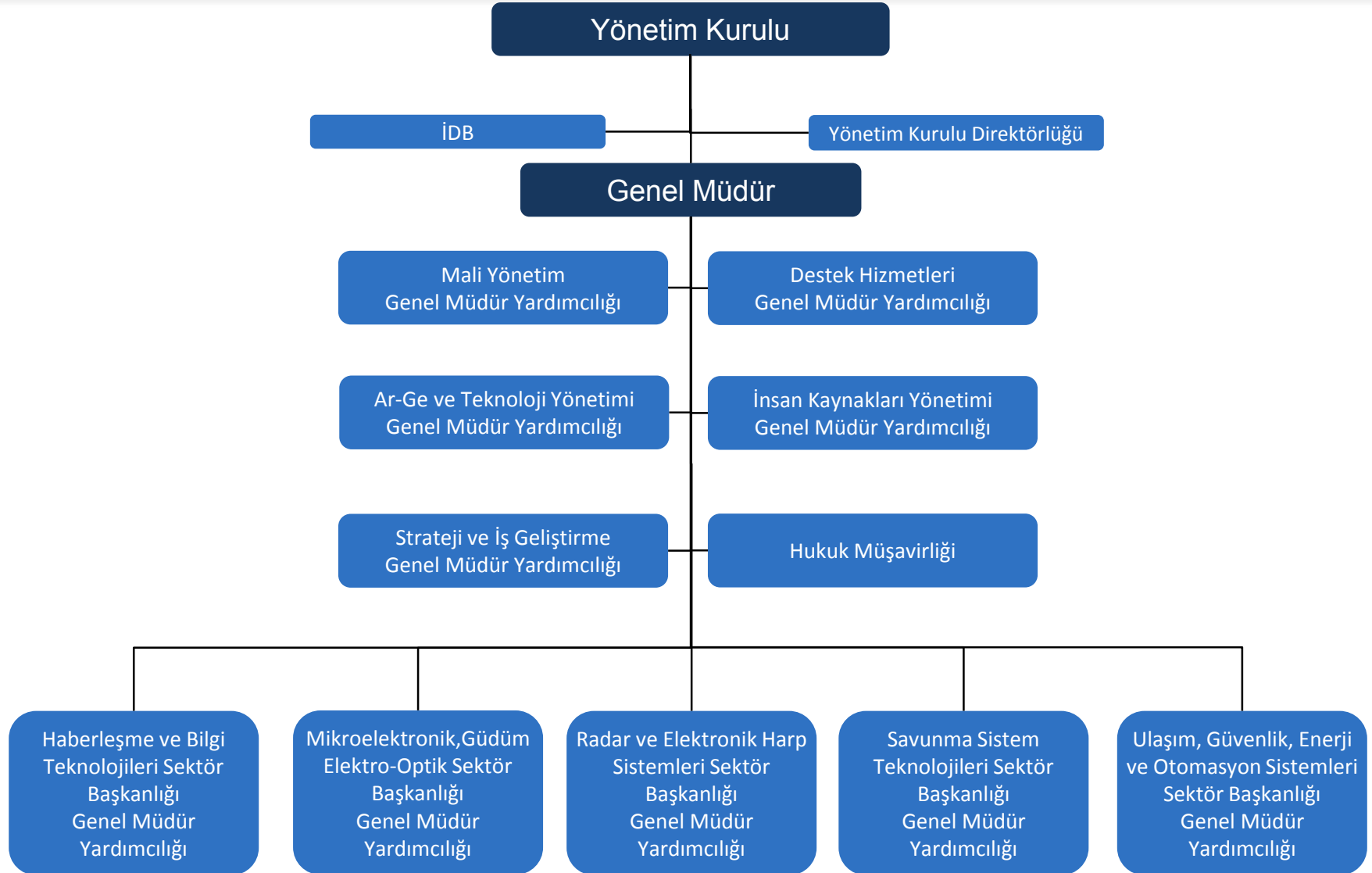
KAYNAKLAR	31/03/2015	31/12/2014
KISA VADELİ YÜKÜMLÜLÜKLER	1,341.4	1,201.2
Kısa Vadeli Borçlanmalar	300.8	235.3
Uzun Vadeli Borçlanmaların Kısa Vadeli Kısımları	72.0	48.6
Ticari Borçlar	518.0	607.2
Çalışanlara Sağlanan Faydalar Kapsamında Borçlar	15.7	23.0
Diğer Borçlar	66.0	0.8
Devlet Teşvik ve Yardımları	17.1	15.0
Ertelenmiş Gelirler	216.0	143.6
Dönem Karı Vergi Yükümlülüğü	0.2	0.7
Kısa Vadeli Karşılıklar	133.0	122.8
Diğer Kısa Vadeli Yükümlülükler	2.6	4.2
UZUN VADELİ YÜKÜMLÜLÜKLER	1,610.2	1,565.3
Uzun Vadeli Borçlanmalar	180.0	195.3
Ticari Borçlar	65.5	67.2
Diğer Borçlar	0.03	0.03
Devlet Teşvik ve Yardımları	-	2.2
Ertelenmiş Gelirler	1,231.6	1,170.2
Uzun Vadeli Karşılıklar	133.1	130.4

KONSOLİDE UFRS BİLANÇO (MİLYON TL)

KAYNAKLAR	31/03/2015	31/12/2014
ÖZKAYNAKLAR	2,151.0	2,218.9
Ana Ortaklığa Ait Özkaynaklar	2,151.0	2,218.9
Ödenmiş Sermaye	500.0	500.0
Sermaye Düzeltme Farkları	100.3	98.6
Kar veya Zararda Yeniden Sınıflandırılmayacak Birikmiş Diğer Kapsamlı Gelirler veya Giderler	(14.9)	(14.9)
Kar veya Zararda Yeniden Sınıflandırılacak Birikmiş Diğer Kapsamlı Gelirler veya Giderler	217.3	177.7
Satılmaya Hazır Finansal Varlıkların Yeniden Değerleme Kazançları	293.0	293.0
Kardan Ayrılan Kısıtlanmış Yedekler	87.0	73.7
Geçmiş Yıllar Karları	1,008.5	740.7
Net Dönem Karı	(40.2)	350.1
TOPLAM KAYNAKLAR	5,102.6	4,985.4

KONSOLİDE UFRS GELİR TABLOSU (MİLYON TL)

	01/01/2015- 31/03/2015	01/01/2014- 31/03/2014
KAR VEYA ZARAR KISMI		
Hasılat	710.6	506.4
Satışların Maliyeti (-)	(554.4)	(392.5)
BRÜT KAR	156.2	113.9
Genel Yönetim Giderleri (-)	(31.2)	(26.5)
Pazarlama Giderleri (-)	(12.6)	(8.3)
Araştırma ve Geliştirme Giderleri (-)	(14.8)	(15.5)
Esas Faaliyetlerden Diğer Gelirler	113.2	171.8
Esas Faaliyetlerden Diğer Giderler (-)	(214.5)	(197.0)
ESAS FAALİYET KARI	(3.7)	38.4
Yatırım Faaliyetlerinden Gelirler	-	1.9
FİNANSMAN GİDERİ ÖNCESİ FAALİYET KARI	(3.7)	40.3
Finansman Gelirleri	0.02	9.5
Finansman Giderleri (-)	(57.4)	(15.0)
SÜRDÜRÜLEN FAALİYETLERDEN VERGİ ÖNCESİ KAR	(61.1)	34.8
Sürdürülen Faaliyetlerden Vergi Geliri / (Gideri)	20.9	23.0
- Dönem Vergi Gideri	(0.2)	(0.2)
- Ertelenmiş Vergi Geliri/(Gideri)	21.1	23.2
SÜRDÜRÜLEN FAALİYETLERDEN DÖNEM KARI	(40.2)	57.8
Dönem Karının Dağılımı		
Kontrol Gücü Olmayan Paylar	-	0.2
Ana Ortaklık Payları	(40.2)	57.7



Bu sunumda yer alan bilgiler ASELSAN (Şirket) tarafından hazırlanmıştır. Burada yer alan görüşler sunumun hazırlanması sırasında derlenen genel bilgilere dayanmaktadır ve önceden bildirilmeksizin değiştirilebilir.

Bu sunumda ileriye dönük bazı görüş ve tahminler yer almaktadır. İleride ortaya çıkacak gerçekleştirmeler, bu tahminlerde temel alınan varsayım ve faktörlerin değişmesine bağlı olarak farklılık gösterebilecektir. Şirket, söz konusu varsayım ve faktörlerdeki değişiklikleri güncellemek için kanuni zorunluluklar dışında hiçbir yükümlülük üstlenmemektedir.

Bu sunum hisse senetlerinin alınıp satılması ile ilgili bir teklif ya da öneri niteliği taşımaz ve hiçbir hukuki anlaşma ya da sözleşmeye baz oluşturmaz. Şirket bu doküman baz alınarak alınan yatırım kararlarının sonuçlarından kendisi ya da herhangi bir Yönetim Kurulu Üyesi, yöneticisi veya çalışanın sorumluluğunda tutulamayacağını açıkça beyan eder.

aselsan

Güven veren teknoloji